

**Produktname: ALIX Kaninchen-monoklonaler Antikörper****Katalog-Nr.: AMRe86531**

Nur für Forschungszwecke.

**Zusammenfassung**

<b>Beschreibung</b>	Rekombinanter monoklonaler Kaninchenantikörper
<b>Host</b>	Kaninchen
<b>Anwendung</b>	WB,ICC/IF,FC,IP
<b>Reaktivität</b>	Mensch, Maus, Ratte
<b>Konjugation</b>	Unkonjugiert
<b>Modifikation</b>	Unverändert
<b>Isotyp</b>	IgG
<b>Klonalität</b>	Monoklonal
<b>Form</b>	Flüssig
<b>Konzentration</b>	-
<b>Lagerung</b>	Aliquotieren und bei -20°C lagern (12 Monate haltbar).Frost/Tau-Zyklen vermeiden.
<b>Versand</b>	Eisbeutel
<b>Puffer</b>	Geliefert in 50 mM Tris-Glycin (pH 7,4), 0,15 M NaCl, 40 % Glycerin, 0,01 % Natriumazid und 0,05 % Schutzprotein. Haltbar für 12 Monate ab Erhalt.
<b>Aufreinigung</b>	Affinitätsreinigung

**Anwendung**

<b>Verdünnungsverhältnis</b>	WB 1:500-1:2000,ICC/IF 1:500-1:5000,FC 1:200-1:500,IP 1:20-1:50
<b>Molekulargewicht</b>	Calculated MW:96 kDa; Observed MW:90-100 kDa

**Antigen-Informationen**

<b>Genname</b>	ALIX
<b>Alternative Namen</b>	AIP1; ALIX; HP95; DRIP4; MCPH29
<b>Gen-ID</b>	10015, 18571, 501083
<b>SwissProt ID</b>	Q8WUM4, Q9WU78, Q9QZA2
<b>Immunogen</b>	Rekombinantes Protein des humanen ALIX

**Hintergrund**

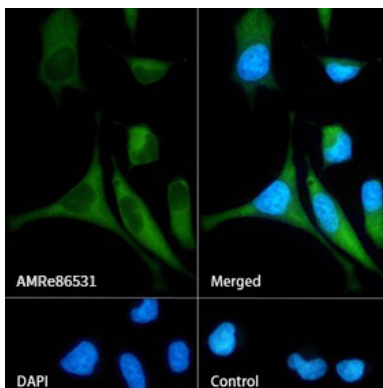
Dieses Gen kodiert für ein Protein, das im ESCRT-Signalweg während der Abschnürungsphase der Zytokinese, bei der Bildung

intraluminaler endosomaler Vesikel und bei der Knospung umhüllter Viren eine Rolle spielt. Studien an Mauszellen haben gezeigt, dass die Überexpression dieses Proteins die Apoptose blockieren kann. Darüber hinaus bindet das Genprodukt calciumabhängig an das Produkt des PDCD6-Gens, ein für die Apoptose notwendiges Protein. Dieses Genprodukt bindet außerdem an Endophiline, Proteine, die die Membranform während der Endozytose regulieren. Die Überexpression dieses Genprodukts und von Endophilinen führt zu einer Vakuolisierung des Zytoplasmas, die möglicherweise teilweise für den Schutz vor Zelltod verantwortlich ist. Für dieses Gen wurden mehrere alternativ gespleißte Transkriptvarianten gefunden, die für verschiedene Isoformen kodieren. Verwandte Pseudogene wurden auf Chromosom 15 identifiziert. [bereitgestellt von RefSeq, Jan. 2012]

## Forschungsbereich

-

## Bilddaten



Immunfluoreszenzanalyse von HeLa-Zellen, die ALIX mit einem ALIX-Kaninchenmonoklonalen Antikörper markieren.