

Produktname: EGFR Kaninchen-monoklonaler Antikörper**Katalog-Nr.: AMRe86530**

Nur für Forschungszwecke.

Zusammenfassung

Beschreibung	Rekombinanter monoklonaler Kaninchenantikörper
Host	Kaninchen
Anwendung	WB,IHC,ICC/IF,FC,IP
Reaktivität	Mensch, Maus, Ratte
Konjugation	Unkonjugiert
Modifikation	Unverändert
Isotyp	IgG
Klonalität	Monoklonal
Form	Flüssig
Konzentration	0,51 mg/ml. Die Konzentration dieses Produkts kann chargenabhängig sein.
Lagerung	Aliquotieren und bei -20°C lagern (12 Monate haltbar).Frost/Tau-Zyklen vermeiden.
Versand	Eisbeutel
Puffer	Geliefert in 50 mM Tris-Glycin (pH 7,4), 0,15 M NaCl, 40 % Glycerin, 0,01 % Natriumazid und 0,05 % Schutzprotein. Haltbar für 12 Monate ab Erhalt.
Aufreinigung	Affinitätsreinigung

Anwendung

Verdünnungsverhältnis	WB 1:1000-1:5000,IHC 1:50-1:200,ICC/IF 1:200-1:500,FC 1:20-1:50,IP 1:20-1:50
Molekulargewicht	Calculated MW:134 kDa; Observed MW:175 kDa

Antigen-Informationen

Genname	EGFR
Alternative Namen	ERBB; HER1; mENA; ERBB1; PIG61; NISBD2
Gen-ID	1956
SwissProt ID	P00533
Immunogen	Ein synthetisches Peptid des humanen EGFR

Hintergrund

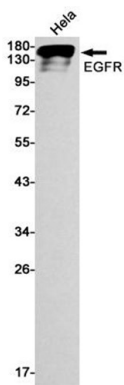
Das von diesem Gen kodierte Protein ist ein Transmembran-Glykoprotein aus der Proteinkinase-Superfamilie. Es fungiert als

Rezeptor für Mitglieder der epidermalen Wachstumsfaktor-Familie. Der EGFR ist ein Zelloberflächenprotein, das an epidermalen Wachstumsfaktor bindet. Die Bindung des Proteins an einen Liganden induziert die Rezeptordimerisierung und Tyrosin-Autophosphorylierung und führt zur Zellproliferation. Mutationen in diesem Gen sind mit Lungenkrebs assoziiert. [bereitgestellt von RefSeq, Juni 2016]

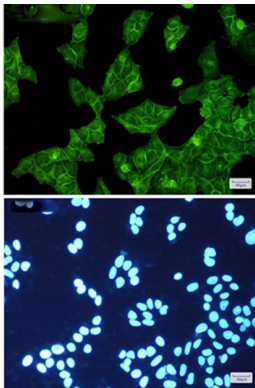
Forschungsbereich

-

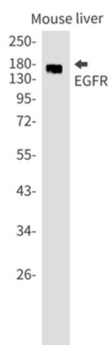
Bilddaten



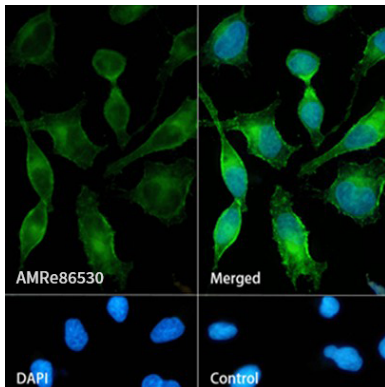
Western-Blot-Nachweis von EGFR in HeLa-Zellysaten unter Verwendung eines EGFR-Antikörpers (1:1000 verdünnt).



Immunfluoreszenzanalyse von HeLa-Zellen mit dem Antikörper AMRe86530 (grün) und DAPI (blau).



Western-Blot-Analyse von EGFR in Mausleberlysaten unter Verwendung eines EGFR-Antikörpers (1:1000 verdünnt).



Immunfluoreszenzanalyse von HeLa-Zellen, die EGFR mit AMRe86530 markieren.