

Produktname: TOMM20 Kaninchen-monoklonaler Antikörper**Katalog-Nr.: AMRe86525**

Nur für Forschungszwecke.

Zusammenfassung

Beschreibung	Rekombinanter monoklonaler Kaninchenantikörper
Host	Kaninchen
Anwendung	WB,IHC,ICC/IF,FC
Reaktivität	Mensch, Maus, Ratte
Konjugation	Unkonjugiert
Modifikation	Unverändert
Isotyp	IgG
Klonalität	Monoklonal
Form	Flüssig
Konzentration	-
Lagerung	Aliquotieren und bei -20°C lagern (12 Monate haltbar).Frost/Tau-Zyklen vermeiden.
Versand	Eisbeutel
Puffer	Geliefert in 50 mM Tris-Glycin (pH 7,4), 0,15 M NaCl, 40 % Glycerin, 0,01 % Natriumazid und 0,05 % Schutzprotein. Haltbar für 12 Monate ab Erhalt.
Aufreinigung	Affinitätsreinigung

Anwendung

Verdünnungsverhältnis	WB 1:1000-1:5000,IHC 1:50-1:100,ICC/IF 1:100-1:200,FC 1:50-1:100
Molekulargewicht	Calculated MW:16 kDa; Observed MW:16 kDa

Antigen-Informationen

Genname	TOMM20
Alternative Namen	MAS20; MOM19; TOM20
Gen-ID	9804
SwissProt ID	Q15388
Immunogen	Rekombinantes Protein des humanen TOMM20

Hintergrund

Zentrale Komponente des Rezeptorkomplexes, verantwortlich für die Erkennung und Translokation cytosolisch synthetisierter

mitochondrialer Präproteine. Fungiert zusammen mit TOM22 als Transitpeptidrezeptor an der Oberfläche der äußeren Mitochondrienmembran und erleichtert den Transport von Präproteinen in die TOM40-Translokationspore (durch Ähnlichkeit). [UniProt]

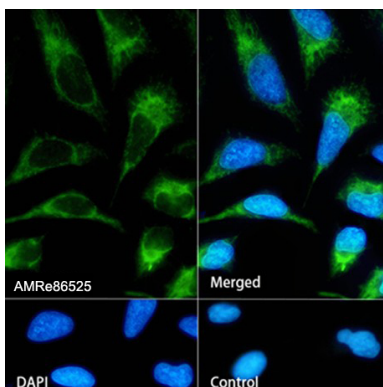
Forschungsbereich

-

Bilddaten



Western-Blot-Analyse von Extrakten aus HepG2-Zellen unter Verwendung des monoklonalen Kaninchenantikörpers TOMM20 in einer Verdünnung von 1:1000.



Immunfluoreszenzanalyse von HeLa-Zellen, die TOMM20 mit AMRe86525 markieren.