

Produktname: Calbindin Kaninchen-monoklonaler Antikörper**Katalog-Nr.: AMRe86508**

Nur für Forschungszwecke.

Zusammenfassung

Beschreibung	Rekombinanter monoklonaler Kaninchenantikörper
Host	Kaninchen
Anwendung	WB,IHC,ICC/IF,FC
Reaktivität	Mensch, Maus, Ratte
Konjugation	Unkonjugiert
Modifikation	Unverändert
Isotyp	IgG
Klonalität	Monoklonal
Form	Flüssig
Konzentration	-
Lagerung	Aliquotieren und bei -20°C lagern (12 Monate haltbar).Frost/Tau-Zyklen vermeiden.
Versand	Eisbeutel
Puffer	Geliefert in 50 mM Tris-Glycin (pH 7,4), 0,15 M NaCl, 40 % Glycerin, 0,01 % Natriumazid und 0,05 % Schutzprotein. Haltbar für 12 Monate ab Erhalt.
Aufreinigung	Affinitätsreinigung

Anwendung

Verdünnungsverhältnis	WB 1:1000-1:5000,IHC 1:200-1:1000,ICC/IF 1:100-1:200,FC 1:50-1:200
Molekulargewicht	Calculated MW:30 kDa; Observed MW:30 kDa

Antigen-Informationen

Genname	Calbindin
Alternative Namen	CALB; D-28K
Gen-ID	793
SwissProt ID	P05937
Immunogen	Ein synthetisches Peptid des humanen Calbindins

Hintergrund

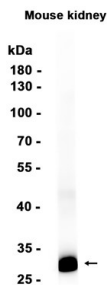
Das von diesem Gen kodierte Protein gehört zur Familie der Kalzium-bindenden Proteine, zu der auch Calmodulin und

Troponin C zählen. Ursprünglich als 27 kDa großes Protein beschrieben, ist es heute als 28 kDa großes Protein bekannt. Es besitzt vier aktive Kalzium-bindende Domänen und zwei modifizierte Domänen, die vermutlich ihre Kalzium-Bindungsfähigkeit verloren haben. Man geht davon aus, dass dieses Protein den Kalziumeinstrom nach Stimulation von Glutamatrezeptoren abpuffert. Ein Mangel dieses Proteins wurde bei Patienten mit Chorea Huntington beobachtet. [bereitgestellt von RefSeq, Januar 2015]

Forschungsbereich

-

Bilddaten



Western-Blot-Analyse von Extrakten aus Mausnierengewebe unter Verwendung eines Calbindin-Kaninchen-Monoklonal-Antikörpers in einer Verdünnung von 1:1000.