

Produktname: CDC45L Kaninchen-monoklonaler Antikörper**Katalog-Nr.: AMRe86507**

Nur für Forschungszwecke.

Zusammenfassung

Beschreibung	Rekombinanter monoklonaler Kaninchenantikörper
Host	Kaninchen
Anwendung	WB,IHC,ICC/IF
Reaktivität	Mensch, Maus, Ratte
Konjugation	Unkonjugiert
Modifikation	Unverändert
Isotyp	IgG
Klonalität	Monoklonal
Form	Flüssig
Konzentration	-
Lagerung	Aliquotieren und bei -20°C lagern (12 Monate haltbar).Frost/Tau-Zyklen vermeiden.
Versand	Eisbeutel
Puffer	Geliefert in 50 mM Tris-Glycin (pH 7,4), 0,15 M NaCl, 40 % Glycerin, 0,01 % Natriumazid und 0,05 % Schutzprotein. Haltbar für 12 Monate ab Erhalt.
Aufreinigung	Affinitätsreinigung

Anwendung

Verdünnungsverhältnis	WB 1:1000-1:5000,IHC 1:100-1:200,ICC/IF 1:100-1:200
Molekulargewicht	Calculated MW:66 kDa; Observed MW:66 kDa

Antigen-Informationen

Genname	CDC45L
Alternative Namen	CDC45L; MGORS7; CDC45L2; PORC-PI-1
Gen-ID	8318
SwissProt ID	O75419
Immunogen	Ein synthetisches Peptid des humanen CDC45L

Hintergrund

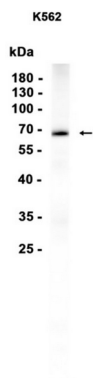
Das von diesem Gen kodierte Protein wurde aufgrund seiner starken Ähnlichkeit mit *Saccharomyces cerevisiae* Cdc45

identifiziert, einem essentiellen Protein, das für den Beginn der DNA-Replikation benötigt wird. Cdc45 ist Bestandteil des hochkonservierten Multiproteinkomplexes, der neben Cdc6/Cdc18 auch die Minichromosomen-Erhaltungsproteine (MCMs) und die DNA-Polymerase umfasst und für frühe Schritte der DNA-Replikation in Eukaryoten wichtig ist. Es wurde gezeigt, dass dieses Protein mit MCM7 und der DNA-Polymerase alpha interagiert. Untersuchungen des ähnlichen Gens in *Xenopus* deuten darauf hin, dass dieses Protein eine zentrale Rolle beim Beladen des Chromatins mit der DNA-Polymerase alpha spielt. Alternatives Spleißen führt zu mehreren Transkriptvarianten. [bereitgestellt von RefSeq, Juli 2013]

Forschungsbereich

-

Bilddaten



Western-Blot-Analyse von Extrakten aus K562-Zellen unter Verwendung des monoklonalen Kaninchen-Antikörpers CDC45L in einer Verdünnung von 1:1000.