

Produktname: Lipocalin-2/NGAL Kaninchen-monoklonaler Antikörper**Katalog-Nr.: AMRe86506**

Nur für Forschungszwecke.

Zusammenfassung

Beschreibung	Rekombinanter monoklonaler Kaninchenantikörper
Host	Kaninchen
Anwendung	WB,IHC
Reaktivität	Maus, Ratte
Konjugation	Unkonjugiert
Modifikation	Unverändert
Isotyp	IgG
Klonalität	Monoklonal
Form	Flüssig
Konzentration	2,4 mg/ml. Die Konzentration dieses Produkts kann chargenabhängig sein.
Lagerung	Aliquotieren und bei -20°C lagern (12 Monate haltbar).Frost/Tau-Zyklen vermeiden.
Versand	Eisbeutel
Puffer	Geliefert in 50 mM Tris-Glycin (pH 7,4), 0,15 M NaCl, 40 % Glycerin, 0,01 % Natriumazid und 0,05 % Schutzprotein. Haltbar für 12 Monate ab Erhalt.
Aufreinigung	Affinitätsreinigung

Anwendung

Verdünnungsverhältnis	WB 1:500-1:2000,IHC 1:200-1:1000
Molekulargewicht	Calculated MW:23 kDa; Observed MW:23 kDa

Antigen-Informationen

Genname	Lipocalin-2/NGAL
Alternative Namen	NRL; 24p3; Sip24; AW212229
Gen-ID	16819
SwissProt ID	P11672
Immunogen	Rekombinantes Protein von Maus-Lipocalin-2/NGAL

Hintergrund

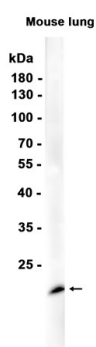
Das Eisentransportprotein ist an verschiedenen Prozessen wie Apoptose, angeborener Immunität und Nierenentwicklung

beteiligt. Es bindet Eisen über 2,5-Dihydroxybenzoesäure (2,5-DHBA), ein Siderophor mit struktureller Ähnlichkeit zu bakteriellem Enterobactin, und transportiert Eisen je nach Kontext in die Zelle oder entfernt es von ihr. Die eisengebundene Form (Holo-24p3) wird nach Bindung an den Rezeptor SLC22A17 (24p3R) internalisiert, was zur Freisetzung von Eisen und einem anschließenden Anstieg der intrazellulären Eisenkonzentration führt.

Forschungsbereich

-

Bilddaten



Western-Blot-Analyse von Extrakten aus Mauslungengewebe unter Verwendung des Lipocalin-2/NGAL Kaninchen-Monoklonal-Antikörpers in einer Verdünnung von 1:1000.