

**Produktname: MUM1 Kaninchen-monoklonaler Antikörper****Katalog-Nr.: AMRe86500**

Nur für Forschungszwecke.

**Zusammenfassung**

<b>Beschreibung</b>	Rekombinanter monoklonaler Kaninchenantikörper
<b>Host</b>	Kaninchen
<b>Anwendung</b>	WB,IHC,ICC/IF,FC,IP
<b>Reaktivität</b>	Menschlich
<b>Konjugation</b>	Unkonjugiert
<b>Modifikation</b>	Unverändert
<b>Isotyp</b>	IgG
<b>Klonalität</b>	Monoklonal
<b>Form</b>	Flüssig
<b>Konzentration</b>	-
<b>Lagerung</b>	Aliquotieren und bei -20°C lagern (12 Monate haltbar).Frost/Tau-Zyklen vermeiden.
<b>Versand</b>	Eisbeutel
<b>Puffer</b>	Geliefert in 50 mM Tris-Glycin (pH 7,4), 0,15 M NaCl, 40 % Glycerin, 0,01 % Natriumazid und 0,05 % Schutzprotein. Haltbar für 12 Monate ab Erhalt.
<b>Aufreinigung</b>	Affinitätsreinigung

**Anwendung**

<b>Verdünnungsverhältnis</b>	WB 1:2000-1:20000,IHC 1:200-1:500,ICC/IF 1:200-1:500,FC 1:100-1:1000,IP 1:100-1:500
<b>Molekulargewicht</b>	Calculated MW:52 kDa; Observed MW:52 kDa

**Antigen-Informationen**

<b>Genname</b>	MUM1
<b>Alternative Namen</b>	MUM1; LSIRF; SHEP8; NF-EM5
<b>Gen-ID</b>	3662
<b>SwissProt ID</b>	Q15306
<b>Immunogen</b>	Ein synthetisches Peptid des menschlichen MUM1

**Hintergrund**

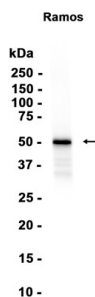
Das von diesem Gen kodierte Protein gehört zur IRF-Familie (Interferon-regulatorischer Faktor) der Transkriptionsfaktoren, die

sich durch eine einzigartige Tryptophan-Pentad-Repeat-DNA-Bindungsdomäne auszeichnen. Die IRFs spielen eine wichtige Rolle bei der Regulation von Interferonen als Reaktion auf Virusinfektionen sowie bei der Regulation von Interferon-induzierbaren Genen. Dieses Familienmitglied ist lymphozytenspezifisch und reguliert negativ die Toll-like-Rezeptor(TLR)-Signalübertragung, die zentral für die Aktivierung des angeborenen und adaptiven Immunsystems ist. Eine chromosomale Translokation, die dieses Gen und den IgH-Locus betrifft, t(6;14)(p25;q32), könnte eine Ursache für multiples Myelom sein. Für dieses Gen wurden alternativ gespleißte Transkriptvarianten gefunden. [bereitgestellt von RefSeq, Aug. 2010]

## Forschungsbereich

-

## Bilddaten



Western-Blot-Analyse von Extrakten aus Ramos-Zellen unter Verwendung des monoklonalen Kaninchen-Antikörpers MUM1 in einer Verdünnung von 1:1000.