

**Produktname: ACTL6A Kaninchen-monoklonaler Antikörper****Katalog-Nr.: AMRe86499**

Nur für Forschungszwecke.

**Zusammenfassung**

<b>Beschreibung</b>	Rekombinanter monoklonaler Kaninchenantikörper
<b>Host</b>	Kaninchen
<b>Anwendung</b>	WB,IHC
<b>Reaktivität</b>	Mensch, Maus, Ratte
<b>Konjugation</b>	Unkonjugiert
<b>Modifikation</b>	Unverändert
<b>Isotyp</b>	IgG
<b>Klonalität</b>	Monoklonal
<b>Form</b>	Flüssig
<b>Konzentration</b>	-
<b>Lagerung</b>	Aliquotieren und bei -20°C lagern (12 Monate haltbar).Frost/Tau-Zyklen vermeiden.
<b>Versand</b>	Eisbeutel
<b>Puffer</b>	Geliefert in 50 mM Tris-Glycin (pH 7,4), 0,15 M NaCl, 40 % Glycerin, 0,01 % Natriumazid und 0,05 % Schutzprotein. Haltbar für 12 Monate ab Erhalt.
<b>Aufreinigung</b>	Affinitätsreinigung

**Anwendung**

**Verdünnungsverhältnis** WB 1:1000-1:5000,IHC 1:50-1:100

**tnis**

**Molekulargewicht** Calculated MW:48 kDa; Observed MW:48 kDa

**Antigen-Informationen**

<b>Genname</b>	ACTL6A
<b>Alternative Namen</b>	Arp4; ACTL6; BAF53A; INO80K; ARPN-BETA
<b>Gen-ID</b>	86
<b>SwissProt ID</b>	O96019
<b>Immunogen</b>	Ein synthetisches Peptid des humanen ACTL6A

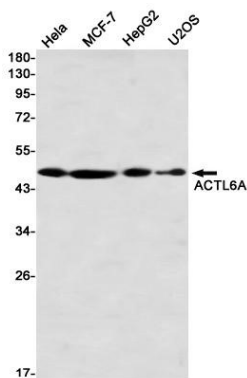
**Hintergrund**

Dieses Gen kodiert für ein Mitglied der Actin-verwandten Proteine (ARPs), die eine signifikante Aminosäuresequenzidentität

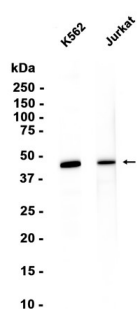
mit konventionellen Actinen aufweisen. Sowohl Actine als auch ARPs besitzen als gemeinsames Merkmal eine Actin-Faltung mit einer ATP-Bindungsstelle. Die ARPs sind an verschiedenen zellulären Prozessen beteiligt, darunter vesikulärer Transport, Spindelorientierung, Kernmigration und Chromatin-Remodellierung. Dieses Gen kodiert für ein 53 kDa großes Untereinheitprotein des BAF-Komplexes (BRG1/brm-assoziiierter Faktor) in Säugetieren, der funktionell mit dem SWI/SNF-Komplex in *S. cerevisiae* und *Drosophila* verwandt ist. Letzterer soll die transkriptionelle Aktivierung spezifischer Gene durch Antagonisierung der Chromatin-vermittelten Transkriptionsrepression fördern. Zusammen mit  $\beta$ -Actin ist es für die maximale ATPase-Aktivität von BRG1 und für die Assoziation des BAF-Komplexes mit Chromatin/Matrix erforderlich. Drei Transkriptvarianten, die für zwei verschiedene Proteinisoformen kodieren, wurden beschrieben. [bereitgestellt von RefSeq, Juli 2008]

## Forschungsbereich

## Bilddaten



Western-Blot-Nachweis von ACTL6A in HeLa, MCF-7, HepG2, U2OS unter Verwendung eines ACTL6A-Antikörpers (1:1000 verdünnt).



Western-Blot-Analyse von Extrakten aus K562, Jurkat-Zellen mit AMRe86499 in einer Verdünnung von 1:1000.