

Produktname: LRP1 Kaninchen-monoklonaler Antikörper**Katalog-Nr.: AMRe86486**

Nur für Forschungszwecke.

Zusammenfassung

Beschreibung	Rekombinanter monoklonaler Kaninchenantikörper
Host	Kaninchen
Anwendung	WB,IHC,ICC/IF,FC,IP
Reaktivität	Mensch, Maus, Ratte
Konjugation	Unkonjugiert
Modifikation	Unverändert
Isotyp	IgG
Klonalität	Monoklonal
Form	Flüssig
Konzentration	0,51 mg/ml. Die Konzentration dieses Produkts kann chargenabhängig sein.
Lagerung	Aliquotieren und bei -20°C lagern (12 Monate haltbar).Frost/Tau-Zyklen vermeiden.
Versand	Eisbeutel
Puffer	Geliefert in 50 mM Tris-Glycin (pH 7,4), 0,15 M NaCl, 40 % Glycerin, 0,01 % Natriumazid und 0,05 % Schutzprotein. Haltbar für 12 Monate ab Erhalt.
Aufreinigung	Affinitätsreinigung

Anwendung

Verdünnungsverhältnis	WB 1:2000-1:20000,IHC 1:50-1:100,ICC/IF 1:100-1:200,FC 1:50-1:200,IP 1:20-1:50
Molekulargewicht	Calculated MW:85 kDa; Observed MW:85 kDa

Antigen-Informationen

Genname	LRP1
Alternative Namen	APR; KPA; LRP; A2MR; CD91; APOER; LRP1A; TGFBR5; IGFBP3R
Gen-ID	4035
SwissProt ID	Q07954
Immunogen	Ein synthetisches Peptid des humanen LRP1

Hintergrund

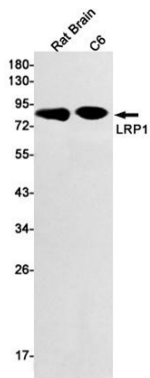
Dieses Gen kodiert für ein Mitglied der LDL-Rezeptorfamilie. Das kodierte Präproprotein wird durch Furin proteolytisch

gespalten, wodurch 515 kDa und 85 kDa große Untereinheiten entstehen, die den reifen Rezeptor bilden (PMID: 8546712). Dieser Rezeptor ist an verschiedenen zellulären Prozessen beteiligt, darunter intrazelluläre Signalübertragung, Lipidhomöostase und die Beseitigung apoptotischer Zellen. Darüber hinaus ist das kodierte Protein für die α 2-Makroglobulin-vermittelte Clearance von sezerniertem Amyloid-Vorläuferprotein und β -Amyloid, dem Hauptbestandteil der Amyloid-Plaques bei Alzheimer-Patienten, notwendig. Die Expression dieses Gens nimmt mit dem Alter ab und ist im Hirngewebe von Alzheimer-Patienten niedriger als in Kontrollproben. [bereitgestellt von RefSeq, Okt. 2015]

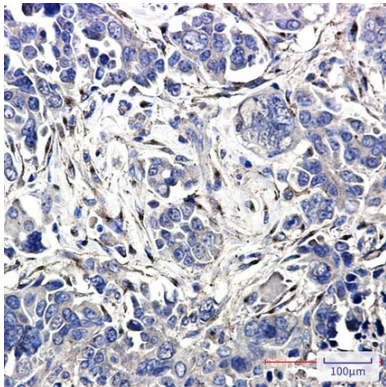
Forschungsbereich

-

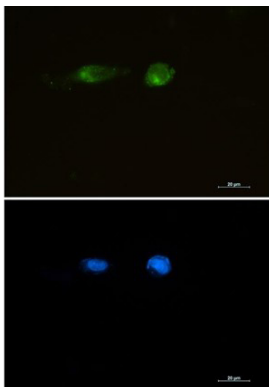
Bilddaten



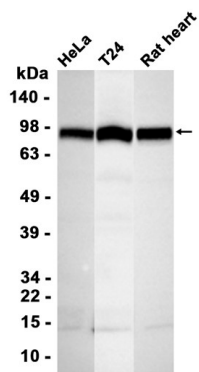
Western-Blot-Nachweis von LRP1 in Rattenhirn-C6-Zelllysaten unter Verwendung eines LRP1-Antikörpers (1:1000 verdünnt).



Immunohistochemische Analyse von in Paraffin eingebettetem humanem Cholangiokarzinom unter Verwendung des Antikörpers AMRe86486.



Immunfluoreszenzanalyse von U87-MG-Zellen mit dem Antikörper AMRe86486 (grün) und DAPI (blau).



Western-Blot-Analyse von Extrakten aus HeLa- und T24-Zellen sowie aus Rattenherzgewebe mit AMRe86486 in einer Verdünnung von 1:2000.