
Produktname: MLLT6 Kaninchen-monoklonaler Antikörper**Katalog-Nr.: AMRe86483**

Nur für Forschungszwecke.

Zusammenfassung

Beschreibung	Rekombinanter monoklonaler Kaninchenantikörper
Host	Kaninchen
Anwendung	WB
Reaktivität	Mensch, Maus, Ratte
Konjugation	Unkonjugiert
Modifikation	Unverändert
Isotyp	IgG
Klonalität	Monoklonal
Form	Flüssig
Konzentration	-
Lagerung	Aliquotieren und bei -20°C lagern (12 Monate haltbar).Frost/Tau-Zyklen vermeiden.
Versand	Eisbeutel
Puffer	Geliefert in 50 mM Tris-Glycin (pH 7,4), 0,15 M NaCl, 40 % Glycerin, 0,01 % Natriumazid und 0,05 % Schutzprotein. Haltbar für 12 Monate ab Erhalt.
Aufreinigung	Affinitätsreinigung

Anwendung

Verdünnungsverhältnis	WB 1:500-1:2000
Molekulargewicht	Calculated MW:112 kDa; Observed MW:112 kDa

Antigen-Informationen

Genname	MLLT6
Alternative Namen	AF17
Gen-ID	4302
SwissProt ID	P55198
Immunogen	Rekombinantes Protein des humanen MLLT6

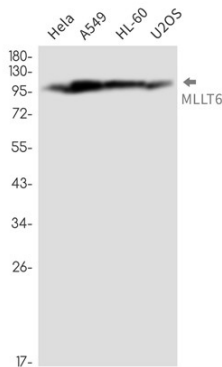
Hintergrund

ALL1-Fusionsgen von Chromosom 17-Protein

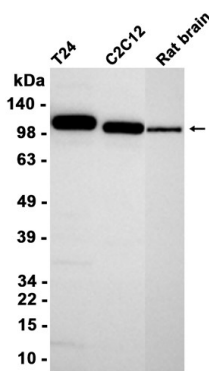
Forschungsbereich

-

Bilddaten



Western-Blot-Nachweis von MLLT6 in HeLa-, A549-, HL-60- und U2OS-Zelllysaten unter Verwendung eines MLLT6-Antikörpers (1:1000 verdünnt).



Western-Blot-Analyse von Extrakten aus T24- und C2C12-Zellen sowie Rattenhirngewebe unter Verwendung von AMRe86483 in einer Verdünnung von 1:1000.