

Produktname: Peripherin Kaninchen-monoklonaler Antikörper**Katalog-Nr.: AMRe86482**

Nur für Forschungszwecke.

Zusammenfassung

Beschreibung	Rekombinanter monoklonaler Kaninchenantikörper
Host	Kaninchen
Anwendung	WB,IHC,ICC/IF,FC,IP
Reaktivität	Mensch, Maus, Ratte
Konjugation	Unkonjugiert
Modifikation	Unverändert
Isotyp	IgG
Klonalität	Monoklonal
Form	Flüssig
Konzentration	-
Lagerung	Aliquotieren und bei -20°C lagern (12 Monate haltbar).Frost/Tau-Zyklen vermeiden.
Versand	Eisbeutel
Puffer	Geliefert in 50 mM Tris-Glycin (pH 7,4), 0,15 M NaCl, 40 % Glycerin, 0,01 % Natriumazid und 0,05 % Schutzprotein. Haltbar für 12 Monate ab Erhalt.
Aufreinigung	Affinitätsreinigung

Anwendung

Verdünnungsverhältnis	WB 1:500-1:2000,IHC 1:200-1:2000,ICC/IF 1:100-1:200,FC 1:20-1:50,IP 1:20-1:50
Molekulargewicht	Calculated MW:54 kDa; Observed MW:58 kDa

Antigen-Informationen

Genname	Peripherin
Alternative Namen	NEF4; PRPH1
Gen-ID	5630
SwissProt ID	P41219
Immunogen	Ein synthetisches Peptid des menschlichen Peripherins

Hintergrund

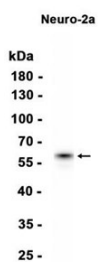
Dieses Gen kodiert für ein Zytoskelettprotein, das in Neuronen des peripheren Nervensystems vorkommt. Das kodierte Protein

ist ein Intermediärfilamentprotein vom Typ III mit Homologie zu anderen Zytoskelettproteinen wie Desmin und unterscheidet sich von dem in Photorezeptoren vorkommenden Peripherin. Mutationen in diesem Gen wurden mit einer erhöhten Anfälligkeit für amyotrophe Lateralsklerose (ALS) in Verbindung gebracht. [bereitgestellt von RefSeq, Juli 2008]

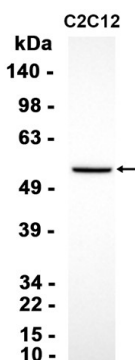
Forschungsbereich

-

Bilddaten



Western-Blot-Analyse von Extrakten aus Neuro-2a-Zellen unter Verwendung des monoklonalen Kaninchen-Antikörpers Peripherin in einer Verdünnung von 1:5000.



Western-Blot-Analyse von Extrakten aus C2C12-Zellen mit AMRe86482 in einer Verdünnung von 1:1000.