

**Produktname: Stromales Interaktionsmolekül 1 Kaninchen-monoklonaler Antikörper**  
**Katalog-Nr.: AMRe86470**

Nur für Forschungszwecke.

## Zusammenfassung

<b>Beschreibung</b>	Rekombinanter monoklonaler Kaninchenantikörper
<b>Host</b>	Kaninchen
<b>Anwendung</b>	WB,IHC
<b>Reaktivität</b>	Mensch, Maus, Ratte
<b>Konjugation</b>	Unkonjugiert
<b>Modifikation</b>	Unverändert
<b>Isotyp</b>	IgG
<b>Klonalität</b>	Monoklonal
<b>Form</b>	Flüssig
<b>Konzentration</b>	-
<b>Lagerung</b>	Aliquotieren und bei -20°C lagern (12 Monate haltbar).Frost/Tau-Zyklen vermeiden.
<b>Versand</b>	Eisbeutel
<b>Puffer</b>	Geliefert in 50 mM Tris-Glycin (pH 7,4), 0,15 M NaCl, 40 % Glycerin, 0,01 % Natriumazid und 0,05 % Schutzprotein. Haltbar für 12 Monate ab Erhalt.
<b>Aufreinigung</b>	Affinitätsreinigung

## Anwendung

<b>Verdünnungsverhältnis</b>	WB 1:1000-1:5000,IHC 1:50-1:100
<b>Molekulargewicht</b>	Calculated MW:77 kDa; Observed MW:85 kDa

## Antigen-Informationen

<b>Genname</b>	Stromal Interaction Molecule 1
<b>Alternative Namen</b>	GOK; TAM; TAM1; IMD10; STRMK; D11S4896E
<b>Gen-ID</b>	6786
<b>SwissProt ID</b>	Q13586
<b>Immunogen</b>	Ein synthetisches Peptid des humanen Stroma-Interaktionsmoleküls 1

## Hintergrund

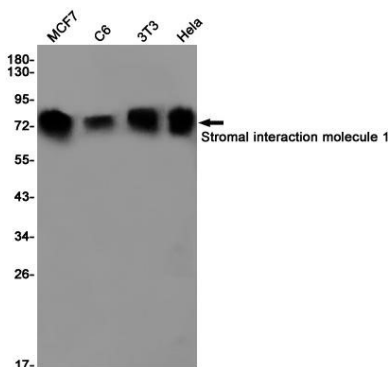
Dieses Gen kodiert für ein Typ-1-Transmembranprotein, das den Ca<sup>2+</sup>-Einstrom nach Entleerung intrazellulärer Ca<sup>2+</sup>-Speicher

durch Aktivierung speichergesteuerter  $\text{Ca}^{2+}$ -Einstromkanäle (SOCs) vermittelt. Es ist eines von mehreren Genen in der geprägten Gendomäne von 11p15.5, einer wichtigen Tumorsuppressorgenregion. Veränderungen in dieser Region wurden mit dem Beckwith-Wiedemann-Syndrom, dem Wilms-Tumor, dem Rhabdomyosarkom, dem Nebennierenrindenzinom sowie Lungen-, Eierstock- und Brustkrebs in Verbindung gebracht. Dieses Gen könnte bei malignen Erkrankungen und Krankheiten, die diese Region betreffen, sowie bei der frühen Hämatopoese durch die Vermittlung der Anheftung an Stromazellen eine Rolle spielen. Mutationen in diesem Gen sind mit dem letalen klassischen Kaposi-Sarkom, Immundefekten aufgrund von Defekten im speichergesteuerten Kalziumeinstrom (SOCE) in Fibroblasten, ektodermaler Dysplasie und tubulärer Aggregatmyopathie assoziiert. Dieses Gen ist in einer Kopf-Schwanz-Konfiguration mit dem Ribonukleotidreduktase-1-Gen (RRM1) orientiert, wobei sich das 3'-Ende dieses Gens 1,6 kb vom 5'-Ende des RRM1-Gens entfernt befindet. Alternatives Spleißen dieses Gens führt zu mehreren Transkriptvarianten. [bereitgestellt von RefSeq, Mai 2013]

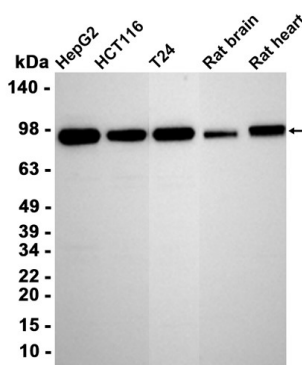
## Forschungsbereich

-

## Bilddaten



Western-Blot-Nachweis von Stromal Interaction Molecule 1 in MCF7, C6, 3T3, HeLa-Zelllysaten unter Verwendung eines Stromal Interaction Molecule 1-Antikörpers (1:1000 verdünnt).



Western-Blot-Analyse von Extrakten aus HepG2-, HCT116- und T24-Zellen sowie Rattenhirn- und Rattenherzgewebe unter Verwendung von AMRe86470 in einer Verdünnung von 1:3000.