

Produktname: CD2 Kaninchen-monoklonaler Antikörper**Katalog-Nr.: AMRe86468**

Nur für Forschungszwecke.

Zusammenfassung

Beschreibung	Rekombinanter monoklonaler Kaninchenantikörper
Host	Kaninchen
Anwendung	WB,IHC,FC,IP
Reaktivität	Menschlich
Konjugation	Unkonjugiert
Modifikation	Unverändert
Isotyp	IgG
Klonalität	Monoklonal
Form	Flüssig
Konzentration	-
Lagerung	Aliquotieren und bei -20°C lagern (12 Monate haltbar).Frost/Tau-Zyklen vermeiden.
Versand	Eisbeutel
Puffer	Geliefert in 50 mM Tris-Glycin (pH 7,4), 0,15 M NaCl, 40 % Glycerin, 0,01 % Natriumazid und 0,05 % Schutzprotein. Haltbar für 12 Monate ab Erhalt.
Aufreinigung	Affinitätsreinigung

Anwendung

Verdünnungsverhältnis	WB 1:1000-1:5000,IHC 1:200-1:500,FC 1:200-1:1000,IP 1:10-1:100
Molekulargewicht	Calculated MW:40 kDa; Observed MW:48-65 kDa

Antigen-Informationen

Genname	CD2
Alternative Namen	T11; SRBC; LFA-2
Gen-ID	914
SwissProt ID	P06729
Immunogen	Ein synthetisches Peptid des humanen CD2

Hintergrund

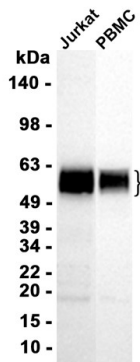
Das von diesem Gen kodierte Protein ist ein Oberflächenantigen, das auf allen peripheren T-Zellen vorkommt. Es interagiert mit

LFA3 (CD58) auf antigenpräsentierenden Zellen, um die Immunerkennung zu optimieren. In der 3'-flankierenden Sequenz dieses Gens wurde eine Locus-Kontrollregion (LCR) gefunden. [bereitgestellt von RefSeq, Juni 2016]

Forschungsbereich

-

Bilddaten



Western-Blot-Analyse von Extrakten aus Jurkat-PBMC-Zellen unter Verwendung eines monoklonalen CD2-Kaninchenantikörpers in einer Verdünnung von 1:1000.