

**Produktname: CD46 Kaninchen-monoklonaler Antikörper****Katalog-Nr.: AMRe86466**

Nur für Forschungszwecke.

**Zusammenfassung**

<b>Beschreibung</b>	Rekombinanter monoklonaler Kaninchenantikörper
<b>Host</b>	Kaninchen
<b>Anwendung</b>	WB,IHC
<b>Reaktivität</b>	Menschlich
<b>Konjugation</b>	Unkonjugiert
<b>Modifikation</b>	Unverändert
<b>Isotyp</b>	IgG
<b>Klonalität</b>	Monoklonal
<b>Form</b>	Flüssig
<b>Konzentration</b>	-
<b>Lagerung</b>	Aliquotieren und bei -20°C lagern (12 Monate haltbar).Frost/Tau-Zyklen vermeiden.
<b>Versand</b>	Eisbeutel
<b>Puffer</b>	Geliefert in 50 mM Tris-Glycin (pH 7,4), 0,15 M NaCl, 40 % Glycerin, 0,01 % Natriumazid und 0,05 % Schutzprotein. Haltbar für 12 Monate ab Erhalt.
<b>Aufreinigung</b>	Affinitätsreinigung

**Anwendung**

<b>Verdünnungsverhältnis</b>	WB 1:1000-1:5000,IHC 1:200-1:1000
<b>Molekulargewicht</b>	Calculated MW:44 kDa; Observed MW:50-70 kDa

**Antigen-Informationen**

<b>Genname</b>	CD46
<b>Alternative Namen</b>	MCP; TLX; AHUS2; MIC10; TRA2.10
<b>Gen-ID</b>	4179
<b>SwissProt ID</b>	P15529
<b>Immunogen</b>	Ein synthetisches Peptid des humanen CD46

**Hintergrund**

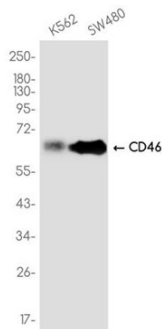
Das von diesem Gen kodierte Protein ist ein Typ-I-Membranprotein und ein regulatorischer Bestandteil des

Komplementsystems. Es wirkt als Kofaktor bei der Inaktivierung der Komplementkomponenten C3b und C4b durch Serumfaktor I und schützt so die Wirtszelle vor Komplementschäden. Darüber hinaus kann das Protein als Rezeptor für den Masernvirus-Stamm Edmonston, das humane Herpesvirus 6 und Typ-IV-Pili pathogener Neisseria fungieren. Schließlich könnte es an der Verschmelzung von Spermium und Eizelle während der Befruchtung beteiligt sein. Mutationen an diesem Genort wurden mit einer erhöhten Anfälligkeit für das hämolytisch-urämische Syndrom in Verbindung gebracht. Alternativ gespleißte Transkriptvarianten, die für verschiedene Isoformen kodieren, wurden beschrieben. [bereitgestellt von RefSeq, Juni 2010]

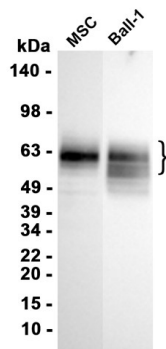
## Forschungsbereich

-

## Bilddaten



Western-Blot-Analyse von Extrakten aus K562- und SW480-Zellen unter Verwendung eines monoklonalen Kaninchen-Antikörpers gegen CD46 in einer Verdünnung von 1:1000.



Western-Blot-Analyse von Extrakten aus MSC- und Ball-1-Zellen mit AMRe86466 in einer Verdünnung von 1:1000.