

Produktname: SOD2 Kaninchen-monoklonaler Antikörper**Katalog-Nr.: AMRe86455**

Nur für Forschungszwecke.

Zusammenfassung

Beschreibung	Rekombinanter monoklonaler Kaninchenantikörper
Host	Kaninchen
Anwendung	WB,IHC
Reaktivität	Mensch, Maus, Ratte
Konjugation	Unkonjugiert
Modifikation	Unverändert
Isotyp	IgG
Klonalität	Monoklonal
Form	Flüssig
Konzentration	-
Lagerung	Aliquotieren und bei -20°C lagern (12 Monate haltbar).Frost/Tau-Zyklen vermeiden.
Versand	Eisbeutel
Puffer	Geliefert in 50 mM Tris-Glycin (pH 7,4), 0,15 M NaCl, 40 % Glycerin, 0,01 % Natriumazid und 0,05 % Schutzprotein. Haltbar für 12 Monate ab Erhalt.
Aufreinigung	Affinitätsreinigung

Anwendung

Verdünnungsverhältnis	WB 1:500-1:2000,IHC 1:100-1:200
Molekulargewicht	Calculated MW:25 kDa; Observed MW:25 kDa

Antigen-Informationen

Genname	SOD2
Alternative Namen	IPOB; IPO-B; MNSOD; MVCD6; Mn-SOD
Gen-ID	6648
SwissProt ID	P04179
Immunogen	Ein synthetisches Peptid der humanen SOD2

Hintergrund

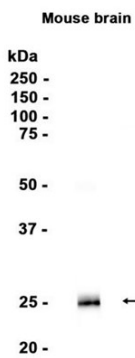
Dieses Gen gehört zur Familie der Eisen/Mangan-Superoxiddismutasen. Es kodiert für ein mitochondriales Protein, das ein

Homotetramer bildet und pro Untereinheit ein Manganion bindet. Dieses Protein bindet die Superoxid-Nebenprodukte der oxidativen Phosphorylierung und wandelt sie in Wasserstoffperoxid und molekularen Sauerstoff um. Mutationen in diesem Gen wurden mit idiopathischer Kardiomyopathie (IDC), vorzeitiger Alterung, sporadischer Motoneuronerkrankung und Krebs in Verbindung gebracht. Alternatives Spleißen dieses Gens führt zu mehreren Transkriptvarianten. Ein verwandtes Pseudogen wurde auf Chromosom 1 identifiziert. [bereitgestellt von RefSeq, April 2016]

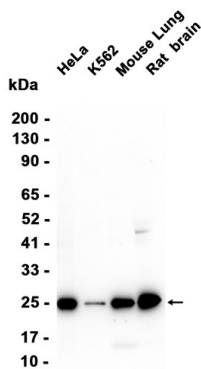
Forschungsbereich

-

Bilddaten



Western-Blot-Analyse von Extrakten aus Mausgehirngewebe unter Verwendung eines monoklonalen Kaninchen-Antikörpers gegen SOD2 in einer Verdünnung von 1:1000.



Western-Blot-Analyse von Extrakten aus HeLa- und K562-Zellen sowie Mauslunge- und Rattenhirngewebe unter Verwendung von AMRe86455 in einer Verdünnung von 1:500.