

**Produktname: MCM7 Kaninchen-monoklonaler Antikörper****Katalog-Nr.: AMRe86453**

Nur für Forschungszwecke.

**Zusammenfassung**

<b>Beschreibung</b>	Rekombinanter monoklonaler Kaninchenantikörper
<b>Host</b>	Kaninchen
<b>Anwendung</b>	WB,IHC,ICC/IF,FC,IP
<b>Reaktivität</b>	Mensch, Maus, Ratte
<b>Konjugation</b>	Unkonjugiert
<b>Modifikation</b>	Unverändert
<b>Isotyp</b>	IgG
<b>Klonalität</b>	Monoklonal
<b>Form</b>	Flüssig
<b>Konzentration</b>	0,51 mg/ml. Die Konzentration dieses Produkts kann chargenabhängig sein.
<b>Lagerung</b>	Aliquotieren und bei -20°C lagern (12 Monate haltbar).Frost/Tau-Zyklen vermeiden.
<b>Versand</b>	Eisbeutel
<b>Puffer</b>	Geliefert in 50 mM Tris-Glycin (pH 7,4), 0,15 M NaCl, 40 % Glycerin, 0,01 % Natriumazid und 0,05 % Schutzprotein. Haltbar für 12 Monate ab Erhalt.
<b>Aufreinigung</b>	Affinitätsreinigung

**Anwendung**

<b>Verdünnungsverhältnis</b>	WB 1:500-1:2000,IHC 1:50-1:100,ICC/IF 1:20-1:50,FC 1:20-1:50,IP 1:20-1:50
<b>Molekulargewicht</b>	Calculated MW:81 kDa; Observed MW:81 kDa

**Antigen-Informationen**

<b>Genname</b>	MCM7
<b>Alternative Namen</b>	MCM2; CDC47; P85MCM; P1CDC47; PNAS146; PPP1R104; P1.1-MCM3
<b>Gen-ID</b>	4176
<b>SwissProt ID</b>	P33993
<b>Immunogen</b>	Ein synthetisches Peptid des humanen MCM7

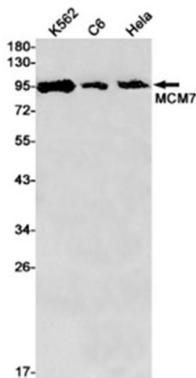
**Hintergrund**

Das von diesem Gen kodierte Protein gehört zu den hochkonservierten Mini-Chromosomen-Erhaltungsproteinen (MCM), die

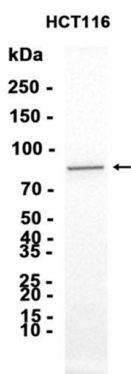
für den Beginn der eukaryotischen Genomreplikation essenziell sind. Der aus den MCM-Proteinen gebildete hexamere Proteinkomplex ist ein wichtiger Bestandteil des Prä-Replikationskomplexes (pre\_RC) und könnte an der Bildung von Replikationsgabeln sowie an der Rekrutierung weiterer DNA-Replikationsproteine beteiligt sein. Der aus diesem Protein und den Proteinen MCM2, 4 und 6 bestehende MCM-Komplex besitzt DNA-Helikase-Aktivität und könnte als DNA-Entwindungsenzym fungieren. Die Cyclin-D1-abhängige Kinase CDK4 assoziiert mit diesem Protein und reguliert möglicherweise dessen Bindung an das Tumorsuppressorprotein RB1/RB. Es wurden alternativ gespleißte Transkriptvarianten beschrieben, die für unterschiedliche Isoformen kodieren. [bereitgestellt von RefSeq, Juli 2008]

## Forschungsbereich

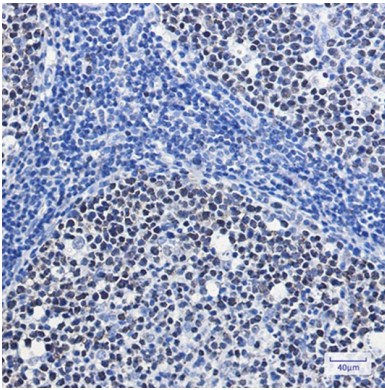
## Bilddaten



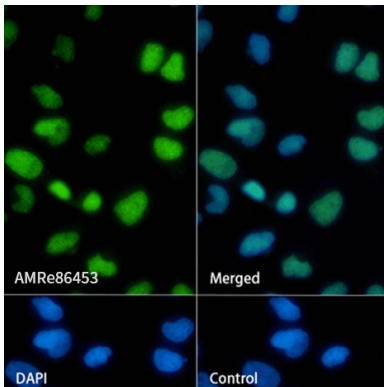
Western-Blot-Nachweis von MCM7 in K562,C6,HeLa-Zelllysaten unter Verwendung eines MCM7-Antikörpers (1:1000 verdünnt).



Western-Blot-Analyse von Extrakten aus HCT116-Zellen mit AMRe86453 in einer Verdünnung von 1:2000.



Immunohistochemische Analyse von in Paraffin eingebetteten menschlichen Tonsillen unter Verwendung des Antikörpers AMRe86453.



Immunfluoreszenzanalyse von HeLa-Zellen, die MCM7 mit AMRe86453 markieren.