

Produktname: METTL3 Kaninchen-monoklonaler Antikörper**Katalog-Nr.: AMRe86452**

Nur für Forschungszwecke.

Zusammenfassung

Beschreibung	Rekombinanter monoklonaler Kaninchenantikörper
Host	Kaninchen
Anwendung	WB,IHC,ICC/IF,FC,IP
Reaktivität	Mensch, Maus, Ratte
Konjugation	Unkonjugiert
Modifikation	Unverändert
Isotyp	IgG
Klonalität	Monoklonal
Form	Flüssig
Konzentration	-
Lagerung	Aliquotieren und bei -20°C lagern (12 Monate haltbar).Frost/Tau-Zyklen vermeiden.
Versand	Eisbeutel
Puffer	Geliefert in 50 mM Tris-Glycin (pH 7,4), 0,15 M NaCl, 40 % Glycerin, 0,01 % Natriumazid und 0,05 % Schutzprotein. Haltbar für 12 Monate ab Erhalt.
Aufreinigung	Affinitätsreinigung

Anwendung

Verdünnungsverhältnis	WB 1:500-1:2000,IHC 1:200-1:500,ICC/IF 1:200-1:500,FC 1:20-1:50,IP 1:20-1:50
Molekulargewicht	Calculated MW:64 kDa; Observed MW:64 kDa

Antigen-Informationen

Genname	METTL3
Alternative Namen	M6A; IME4; Spo8; MT-A70; hMETTL3
Gen-ID	56339
SwissProt ID	Q86U44
Immunogen	Rekombinantes Protein des humanen METTL3

Hintergrund

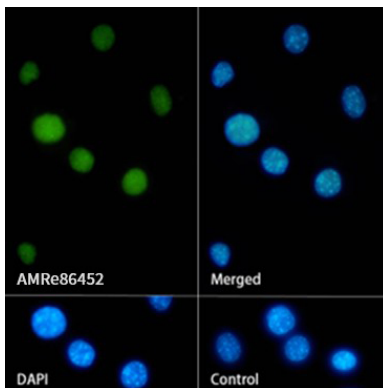
Dieses Gen kodiert die 70 kDa große Untereinheit von MT-A, die Bestandteil der N6-Adenosin-Methyltransferase ist. Dieses

Enzym ist an der posttranskriptionellen Methylierung interner Adenosinreste in eukaryotischen mRNAs beteiligt, wodurch N6-Methyladenosin entsteht. [bereitgestellt von RefSeq, Juli 2008]

Forschungsbereich

-

Bilddaten



Immunfluoreszenzanalyse von NIH/3T3-Zellen, die METTL3 mit einem monoklonalen Kaninchenantikörper gegen METTL3 markieren.