

Produktname: CDT1 Kaninchen-monoklonaler Antikörper**Katalog-Nr.: AMRe86448**

Nur für Forschungszwecke.

Zusammenfassung

Beschreibung	Rekombinanter monoklonaler Kaninchenantikörper
Host	Kaninchen
Anwendung	WB,IHC,ICC/IF,IP
Reaktivität	Menschlich
Konjugation	Unkonjugiert
Modifikation	Unverändert
Isotyp	IgG
Klonalität	Monoklonal
Form	Flüssig
Konzentration	-
Lagerung	Aliquotieren und bei -20°C lagern (12 Monate haltbar).Frost/Tau-Zyklen vermeiden.
Versand	Eisbeutel
Puffer	Geliefert in 50 mM Tris-Glycin (pH 7,4), 0,15 M NaCl, 40 % Glycerin, 0,01 % Natriumazid und 0,05 % Schutzprotein. Haltbar für 12 Monate ab Erhalt.
Aufreinigung	Affinitätsreinigung

Anwendung

Verdünnungsverhältnis	WB 1:500-1:2000,IHC 1:50-1:200,ICC/IF 1:100-1:200,IP 1:20-1:50
Molekulargewicht	Calculated MW:60 kDa; Observed MW:60 kDa

Antigen-Informationen

Genname	CDT1
Alternative Namen	DUP; RIS2
Gen-ID	81620
SwissProt ID	Q9H211
Immunogen	Rekombinantes Protein des humanen CDT1

Hintergrund

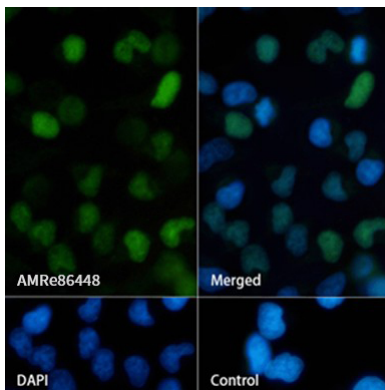
Das von diesem Gen kodierte Protein ist an der Bildung des für die DNA-Replikation notwendigen Prä-Replikationskomplexes

beteiligt. Es kann an Geminin binden, welches die Replikation hemmt, und möglicherweise verhindern, dass dieses Protein die Replikation an ungeeigneten Replikationsursprüngen initiiert. Die Phosphorylierung dieses Proteins durch Cyclin-A-abhängige Kinasen führt zu seinem Abbau. [bereitgestellt von RefSeq, März 2011]

Forschungsbereich

-

Bilddaten



Immunfluoreszenzanalyse von HeLa-Zellen, die CDT1 mit einem monoklonalen Kaninchenantikörper gegen CDT1 markieren.