

Produktname: SA2 Kaninchen-monoklonaler Antikörper**Katalog-Nr.: AMRe86446**

Nur für Forschungszwecke.

Zusammenfassung

Beschreibung	Rekombinanter monoklonaler Kaninchenantikörper
Host	Kaninchen
Anwendung	WB,IHC,ICC/IF,FC
Reaktivität	Mensch, Maus, Ratte
Konjugation	Unkonjugiert
Modifikation	Unverändert
Isotyp	IgG
Klonalität	Monoklonal
Form	Flüssig
Konzentration	2,5 mg/ml. Die Konzentration dieses Produkts kann chargenabhängig sein.
Lagerung	Aliquotieren und bei -20°C lagern (12 Monate haltbar).Frost/Tau-Zyklen vermeiden.
Versand	Eisbeutel
Puffer	Geliefert in 50 mM Tris-Glycin (pH 7,4), 0,15 M NaCl, 40 % Glycerin, 0,01 % Natriumazid und 0,05 % Schutzprotein. Haltbar für 12 Monate ab Erhalt.
Aufreinigung	Affinitätsreinigung

Anwendung

Verdünnungsverhältnis	WB 1:500-1:2000,IHC 1:200-1:2000,ICC/IF 1:200-1:500,FC 1:100-1:200
Molekulargewicht	Calculated MW:141 kDa; Observed MW:141 kDa

Antigen-Informationen

Genname	SA2
Alternative Namen	SA2; SA-2; SCC3B; bA517O1.1
Gen-ID	10735
SwissProt ID	Q8N3U4
Immunogen	Rekombinantes Protein des humanen SA2

Hintergrund

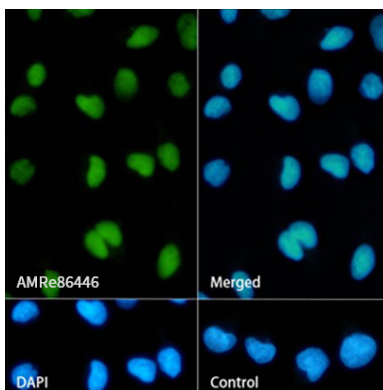
Das von diesem Gen kodierte Protein ist eine Untereinheit des Kohäsinkomplexes, der die Trennung der Schwesterchromatiden

während der Zellteilung reguliert. Die gezielte Inaktivierung dieses Gens führt zu Defekten der Chromatidenkohäsion und Aneuploidie, was darauf hindeutet, dass die genetische Störung des Kohäsinkomplexes eine Ursache für Aneuploidie bei menschlichen Krebserkrankungen ist. Für dieses Gen wurden alternativ gespleißte Transkriptvarianten gefunden, die für verschiedene Isoformen kodieren. [bereitgestellt von RefSeq, Sep. 2013]

Forschungsbereich

-

Bilddaten



Immunfluoreszenzanalyse von HeLa-Zellen, die SA2 mit einem monoklonalen Kaninchenantikörper gegen SA2 markieren.