

**Produktname: CD23 Kaninchen-monoklonaler Antikörper****Katalog-Nr.: AMRe86445**

Nur für Forschungszwecke.

**Zusammenfassung**

<b>Beschreibung</b>	Rekombinanter monoklonaler Kaninchenantikörper
<b>Host</b>	Kaninchen
<b>Anwendung</b>	WB,IHC,FC
<b>Reaktivität</b>	Menschlich
<b>Konjugation</b>	Unkonjugiert
<b>Modifikation</b>	Unverändert
<b>Isotyp</b>	IgG
<b>Klonalität</b>	Monoklonal
<b>Form</b>	Flüssig
<b>Konzentration</b>	-
<b>Lagerung</b>	Aliquotieren und bei -20°C lagern (12 Monate haltbar).Frost/Tau-Zyklen vermeiden.
<b>Versand</b>	Eisbeutel
<b>Puffer</b>	Geliefert in 50 mM Tris-Glycin (pH 7,4), 0,15 M NaCl, 40 % Glycerin, 0,01 % Natriumazid und 0,05 % Schutzprotein. Haltbar für 12 Monate ab Erhalt.
<b>Aufreinigung</b>	Affinitätsreinigung

**Anwendung**

<b>Verdünnungsverhältnis</b>	WB 1:500-1:2000,IHC 1:100-1:200,FC 1:20-1:50
<b>Molekulargewicht</b>	Calculated MW:37 kDa; Observed MW:45-50 kDa

**Antigen-Informationen**

<b>Genname</b>	CD23
<b>Alternative Namen</b>	CD23; FCE2; CD23A; IGEBF; CLEC4J; BLAST-2
<b>Gen-ID</b>	2208
<b>SwissProt ID</b>	P06734
<b>Immunogen</b>	Ein synthetisches Peptid des humanen CD23

**Hintergrund**

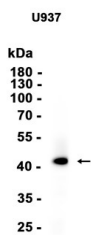
Das von diesem Gen kodierte Protein ist ein B-Zell-spezifisches Antigen und ein niedrigaffiner Rezeptor für IgE. Es spielt eine

essenzielle Rolle im Wachstum und der Differenzierung von B-Zellen sowie in der Regulation der IgE-Produktion. Dieses Protein existiert auch in einer löslichen, sezernierten Form, in der es als potenter mitogener Wachstumsfaktor wirkt. Für dieses Gen wurden alternativ gespleißte Transkriptvarianten beschrieben, die für verschiedene Isoformen kodieren. [bereitgestellt von RefSeq, Juli 2011]

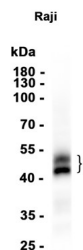
## Forschungsbereich

-

## Bilddaten



Western-Blot-Analyse von Extrakten aus U937-Zellen unter Verwendung eines monoklonalen Kaninchen-Antikörpers gegen CD23 in einer Verdünnung von 1:1000.



Western-Blot-Analyse von Extrakten aus Raji-Zellen mit AMRe86445 in einer Verdünnung von 1:1000.