

**Produktname: Apc6 Kaninchen-monoklonaler Antikörper****Katalog-Nr.: AMRe86442**

Nur für Forschungszwecke.

**Zusammenfassung**

<b>Beschreibung</b>	Rekombinanter monoklonaler Kaninchenantikörper
<b>Host</b>	Kaninchen
<b>Anwendung</b>	WB,IP
<b>Reaktivität</b>	Mensch, Maus, Ratte
<b>Konjugation</b>	Unkonjugiert
<b>Modifikation</b>	Unverändert
<b>Isotyp</b>	IgG
<b>Klonalität</b>	Monoklonal
<b>Form</b>	Flüssig
<b>Konzentration</b>	-
<b>Lagerung</b>	Aliquotieren und bei -20°C lagern (12 Monate haltbar).Frost/Tau-Zyklen vermeiden.
<b>Versand</b>	Eisbeutel
<b>Puffer</b>	Geliefert in 50 mM Tris-Glycin (pH 7,4), 0,15 M NaCl, 40 % Glycerin, 0,01 % Natriumazid und 0,05 % Schutzprotein. Haltbar für 12 Monate ab Erhalt.
<b>Aufreinigung</b>	Affinitätsreinigung

**Anwendung**

<b>Verdünnungsverhältnis</b>	WB 1:500-1:2000,IP 1:20-1:50
<b>Molekulargewicht</b>	Calculated MW:72 kDa; Observed MW:72 kDa

**Antigen-Informationen**

<b>Genname</b>	Apc6
<b>Alternative Namen</b>	APC6; CUT9; ANAPC6; CDC16Hs
<b>Gen-ID</b>	8881
<b>SwissProt ID</b>	Q13042
<b>Immunogen</b>	Rekombinantes Protein des humanen Apc6

**Hintergrund**

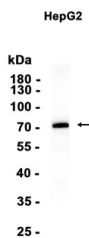
Das von diesem Gen kodierte Protein fungiert als Protein-Ubiquitin-Ligase und ist Bestandteil des Multiproteinkomplexes APC.

Der APC-Komplex ist ein Cyclin-Abbausystem, das den Austritt aus der Mitose steuert, indem es Zellzyklusproteine für den Abbau durch das 26S-Proteasom markiert. Jedes Komponentenprotein des APC-Komplexes ist in eukaryotischen Organismen hochkonserviert. Dieses Protein sowie andere Proteine des APC-Komplexes enthalten eine Tetratricopeptid-Repeat-Domäne (TPR-Domäne), eine Proteindomäne, die häufig an Protein-Protein-Interaktionen und der Assemblierung von Multiproteinkomplexen beteiligt ist. Es wurden mehrere alternativ gespleißte Transkriptvarianten identifiziert, die für unterschiedliche Proteine kodieren. [bereitgestellt von RefSeq, Jan. 2016]

## Forschungsbereich

-

## Bilddaten



Western-Blot-Analyse von Extrakten aus HepG2-Zellen unter Verwendung des monoklonalen Kaninchen-Antikörpers Apc6 in einer Verdünnung von 1:1000.