

Produktname: Hämopexin-Kaninchen-monoklonaler Antikörper**Katalog-Nr.: AMRe86441**

Nur für Forschungszwecke.

Zusammenfassung

Beschreibung	Rekombinanter monoklonaler Kaninchenantikörper
Host	Kaninchen
Anwendung	WB,IHC,ICC/IF,FC,IP
Reaktivität	Menschlich
Konjugation	Unkonjugiert
Modifikation	Unverändert
Isotyp	IgG
Klonalität	Monoklonal
Form	Flüssig
Konzentration	-
Lagerung	Aliquotieren und bei -20°C lagern (12 Monate haltbar).Frost/Tau-Zyklen vermeiden.
Versand	Eisbeutel
Puffer	Geliefert in 50 mM Tris-Glycin (pH 7,4), 0,15 M NaCl, 40 % Glycerin, 0,01 % Natriumazid und 0,05 % Schutzprotein. Haltbar für 12 Monate ab Erhalt.
Aufreinigung	Affinitätsreinigung

Anwendung

Verdünnungsverhältnis	WB 1:2000-1:20000,IHC 1:200-1:500,ICC/IF 1:100-1:200,FC 1:100-1:200,IP 1:10-1:100
Molekulargewicht	Calculated MW:52 kDa; Observed MW:75 kDa

Antigen-Informationen

Genname	Hemopexin
Alternative Namen	HX
Gen-ID	3263
SwissProt ID	P02790
Immunogen	Ein synthetisches Peptid von Hämopexin

Hintergrund

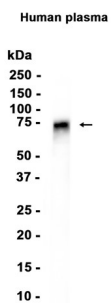
Dieses Gen kodiert für ein Plasmaglykoprotein, das Häm mit hoher Affinität bindet. Das kodierte Protein ist ein Akute-Phase-

Protein, das Häm vom Plasma zur Leber transportiert und möglicherweise Zellen vor oxidativem Stress schützt. [bereitgestellt von RefSeq, April 2009]

Forschungsbereich

-

Bilddaten



Western-Blot-Analyse von Extrakten aus menschlichem Plasmagewebe unter Verwendung eines monoklonalen Kaninchen-Antikörpers gegen Hämopexin in einer Verdünnung von 1:200000.