

Produktname: STAT5a Kaninchen-monoklonaler Antikörper**Katalog-Nr.: AMRe86440**

Nur für Forschungszwecke.

Zusammenfassung

Beschreibung	Rekombinanter monoklonaler Kaninchenantikörper
Host	Kaninchen
Anwendung	WB,IHC,ICC/IF,FC,IP
Reaktivität	Mensch, Maus, Ratte
Konjugation	Unkonjugiert
Modifikation	Unverändert
Isotyp	IgG
Klonalität	Monoklonal
Form	Flüssig
Konzentration	-
Lagerung	Aliquotieren und bei -20°C lagern (12 Monate haltbar).Frost/Tau-Zyklen vermeiden.
Versand	Eisbeutel
Puffer	Geliefert in 50 mM Tris-Glycin (pH 7,4), 0,15 M NaCl, 40 % Glycerin, 0,01 % Natriumazid und 0,05 % Schutzprotein. Haltbar für 12 Monate ab Erhalt.
Aufreinigung	Affinitätsreinigung

Anwendung

Verdünnungsverhältnis	WB 1:500-1:2000,IHC 1:200-1:1000,ICC/IF 1:100-1:500,FC 1:50-1:200,IP 1:20-1:50
Molekulargewicht	Calculated MW:91 kDa; Observed MW:91 kDa

Antigen-Informationen

Genname	STAT5a
Alternative Namen	MGF; STAT5
Gen-ID	6776
SwissProt ID	P42229
Immunogen	Ein synthetisches Peptid des humanen STAT5a

Hintergrund

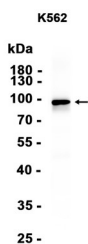
Das von diesem Gen kodierte Protein gehört zur STAT-Familie der Transkriptionsfaktoren. Als Reaktion auf Zytokine und

Wachstumsfaktoren werden STAT-Familienmitglieder durch rezeptorassoziierte Kinasen phosphoryliert und bilden anschließend Homo- oder Heterodimere, die in den Zellkern wandern und dort als Transkriptionsaktivatoren wirken. Dieses Protein wird durch zahlreiche Zellliganden aktiviert und vermittelt deren Reaktionen, darunter IL-2, IL-3, IL-7, GM-CSF, Erythropoietin, Thrombopoietin und verschiedene Wachstumshormone. Die Aktivierung dieses Proteins bei Myelomen und Lymphomen, die mit einer TEL/JAK2-Genfusion assoziiert sind, ist unabhängig vom Zellstimulus und spielt eine essenzielle Rolle bei der Tumorentstehung. Das Maus-Homolog dieses Gens induziert die Expression von BCL2L1/BCL-X(L), was auf eine antiapoptotische Funktion dieses Gens in Zellen hindeutet. Für dieses Gen wurden alternativ gespleißte Transkriptvarianten gefunden. [bereitgestellt von RefSeq, Dez. 2013]

Forschungsbereich

-

Bilddaten



Western-Blot-Analyse von Extrakten aus K562-Zellen unter Verwendung eines monoklonalen Kaninchen-Antikörpers gegen STAT5a in einer Verdünnung von 1:50000.