
Produktname: PI3-Kinase katalytische Untereinheit alpha Kaninchen-monoklonaler Antikörper**Katalog-Nr.: AMRe86439**

Nur für Forschungszwecke.

Zusammenfassung

Beschreibung	Rekombinanter monoklonaler Kaninchenantikörper
Host	Kaninchen
Anwendung	WB,ICC/IF,FC,IP
Reaktivität	Mensch, Maus, Ratte
Konjugation	Unkonjugiert
Modifikation	Unverändert
Isotyp	IgG
Klonalität	Monoklonal
Form	Flüssig
Konzentration	-
Lagerung	Aliquotieren und bei -20°C lagern (12 Monate haltbar).Frost/Tau-Zyklen vermeiden.
Versand	Eisbeutel
Puffer	Geliefert in 50 mM Tris-Glycin (pH 7,4), 0,15 M NaCl, 40 % Glycerin, 0,01 % Natriumazid und 0,05 % Schutzprotein. Haltbar für 12 Monate ab Erhalt.
Aufreinigung	Affinitätsreinigung

Anwendung**Verdünnungsverhältnis** WB 1:1000-1:5000,ICC/IF 1:100-1:200,FC 1:20-1:50,IP 1:20-1:50**tnis****Molekulargewicht** Calculated MW:124 kDa; Observed MW:110 kDa**Antigen-Informationen**

Genname	PI3-Kinase catalytic subunit alpha
Alternative Namen	MCM; CWS5; MCAP; PI3K; CLOVE; MCMTC; PI3K-alpha; p110-alpha
Gen-ID	5290
SwissProt ID	P42336
Immunogen	Ein synthetisches Peptid der katalytischen Untereinheit alpha der humanen PI3-Kinase.

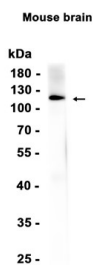
Hintergrund

Die Phosphatidylinositol-3-Kinase besteht aus einer 85 kDa großen regulatorischen und einer 110 kDa großen katalytischen Untereinheit. Das von diesem Gen kodierte Protein repräsentiert die katalytische Untereinheit, die mithilfe von ATP PtdIns, PtdIns4P und PtdIns(4,5)P2 phosphoryliert. Dieses Gen ist onkogen und mit Gebärmutterhalskrebs assoziiert. Ein Pseudogen dieses Gens wurde auf Chromosom 22 identifiziert. [bereitgestellt von RefSeq, April 2016]

Forschungsbereich

-

Bilddaten



Western-Blot-Analyse von Extrakten aus Mausgehirngewebe unter Verwendung eines monoklonalen Kaninchen-Antikörpers gegen die katalytische Untereinheit alpha der PI3-Kinase in einer Verdünnung von 1:1000.