

Produktname: FCRL2 Kaninchen-monoklonaler Antikörper**Katalog-Nr.: AMRe86436**

Nur für Forschungszwecke.

Zusammenfassung

Beschreibung	Rekombinanter monoklonaler Kaninchenantikörper
Host	Kaninchen
Anwendung	WB,IP
Reaktivität	Menschlich
Konjugation	Unkonjugiert
Modifikation	Unverändert
Isotyp	IgG
Klonalität	Monoklonal
Form	Flüssig
Konzentration	-
Lagerung	Aliquotieren und bei -20°C lagern (12 Monate haltbar).Frost/Tau-Zyklen vermeiden.
Versand	Eisbeutel
Puffer	Geliefert in 50 mM Tris-Glycin (pH 7,4), 0,15 M NaCl, 40 % Glycerin, 0,01 % Natriumazid und 0,05 % Schutzprotein. Haltbar für 12 Monate ab Erhalt.
Aufreinigung	Affinitätsreinigung

Anwendung

Verdünnungsverhältnis	WB 1:500-1:2000,IP 1:50-1:100
Molekulargewicht	Calculated MW:56 kDa; Observed MW:53 kDa

Antigen-Informationen

Genname	FCRL2
Alternative Namen	FCRH2; IFGP4; IRTA4; SPAP1; CD307b; SPAP1A; SPAP1B; SPAP1C
Gen-ID	79368
SwissProt ID	Q96LA5
Immunogen	Ein synthetisches Peptid des humanen FCRL2

Hintergrund

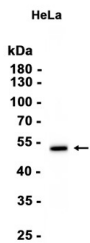
Dieses Gen kodiert für ein Mitglied der Immunglobulinrezeptor-Superfamilie und ist eines von mehreren Fc-Rezeptor-

ähnlichen Glykoproteinen, die auf dem langen Arm von Chromosom 1 lokalisiert sind. Das kodierte Protein besitzt vier extrazelluläre C2-Typ-Immunglobulin-domänen, eine Transmembrandomäne und eine zytoplasmatische Domäne mit einem Immunrezeptor-Tyrosin-Aktivierungsmotiv und zwei Immunrezeptor-Tyrosin-Inhibierungsmotiven. Dieses Protein könnte ein prognostischer Marker für chronische lymphatische Leukämie sein. Alternativ gespleißte Transkriptvarianten wurden beschrieben, deren biologische Relevanz jedoch noch nicht geklärt ist. [bereitgestellt von RefSeq, April 2009]

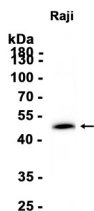
Forschungsbereich

-

Bilddaten



Western-Blot-Analyse von Extrakten aus HeLa-Zellen unter Verwendung des monoklonalen Kaninchen-Antikörpers FCRL2 in einer Verdünnung von 1:1000.



Western-Blot-Analyse von Extrakten aus Raji-Zellen mit AMRe86436 in einer Verdünnung von 1:1000.