

Produktname: PRNP Kaninchen-monoklonaler Antikörper**Katalog-Nr.: AMRe86424**

Nur für Forschungszwecke.

Zusammenfassung

Beschreibung	Rekombinanter monoklonaler Kaninchenantikörper
Host	Kaninchen
Anwendung	WB,IHC,FC
Reaktivität	Mensch, Maus, Ratte
Konjugation	Unkonjugiert
Modifikation	Unverändert
Isotyp	IgG
Klonalität	Monoklonal
Form	Flüssig
Konzentration	0,55 mg/ml. Die Konzentration dieses Produkts kann chargenabhängig sein.
Lagerung	Aliquotieren und bei -20°C lagern (12 Monate haltbar).Frost/Tau-Zyklen vermeiden.
Versand	Eisbeutel
Puffer	Geliefert in 50 mM Tris-Glycin (pH 7,4), 0,15 M NaCl, 40 % Glycerin, 0,01 % Natriumazid und 0,05 % Schutzprotein. Haltbar für 12 Monate ab Erhalt.
Aufreinigung	Affinitätsreinigung

Anwendung

Verdünnungsverhältnis	WB 1:1000-1:5000,IHC 1:200-1:500,FC 1:50-1:100
Molekulargewicht	Calculated MW:28 kDa; Observed MW:28 kDa

Antigen-Informationen

Genname	PRNP
Alternative Namen	CJD; GSS; PrP; ASCR; KURU; PRIP; PrPc; CD230; AltPrP; p27-30; PrP27-30; PrP33-35C
Gen-ID	5621
SwissProt ID	P04156
Immunogen	Ein synthetisches Peptid des humanen PRNP

Hintergrund

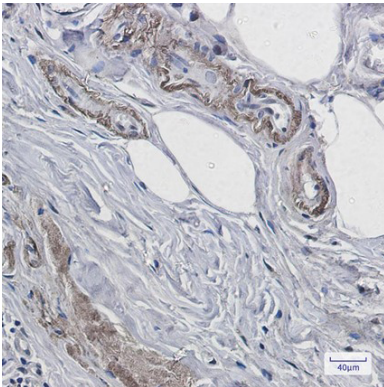
Das von diesem Gen kodierte Protein ist ein membrangebundenes Glycosylphosphatidylinositol-verankertes Glykoprotein, das

zur Aggregation in stabförmigen Strukturen neigt. Das kodierte Protein enthält eine hochgradig instabile Region mit fünf tandemartigen Oktapeptid-Repeats. Dieses Gen befindet sich auf Chromosom 20, etwa 20 kbp stromaufwärts eines Gens, das ein biochemisch und strukturell ähnliches Protein kodiert. Mutationen in der Repeat-Region sowie an anderen Stellen dieses Gens wurden mit der Creutzfeldt-Jakob-Krankheit, der fatalen familiären Schlaflosigkeit, dem Gerstmann-Sträussler-Syndrom, der Huntington-Krankheit-ähnlichen Erkrankung 1 und Kuru in Verbindung gebracht. Für dieses Gen wurde ein überlappende offener Leserahmen gefunden, der ein kleineres, strukturell nicht verwandtes Protein, AltPrp, kodiert. Alternatives Spleißen führt zu mehreren Transkriptvarianten. [bereitgestellt von RefSeq, Nov. 2014]

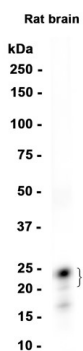
Forschungsbereich

-

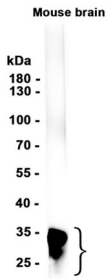
Bilddaten



Immunohistochemische Analyse von in Paraffin eingebettetem menschlichem Brustkrebs unter Verwendung des PRNP-Kaninchen-monoklonalen Antikörpers.



Western-Blot-Analyse von Extrakten aus Rattenhirngewebe mit AMRe86424 in einer Verdünnung von 1:1000.



Western-Blot-Analyse von Extrakten aus Mausgehirngewebe mit AMRe86424 in einer Verdünnung von 1:1000.