

Produktname: DPF2 Kaninchen-monoklonaler Antikörper**Katalog-Nr.: AMRe86421**

Nur für Forschungszwecke.

Zusammenfassung

Beschreibung	Rekombinanter monoklonaler Kaninchenantikörper
Host	Kaninchen
Anwendung	WB,IHC,ICC/IF,IP
Reaktivität	Mensch, Maus, Ratte
Konjugation	Unkonjugiert
Modifikation	Unverändert
Isotyp	IgG
Klonalität	Monoklonal
Form	Flüssig
Konzentration	-
Lagerung	Aliquotieren und bei -20°C lagern (12 Monate haltbar).Frost/Tau-Zyklen vermeiden.
Versand	Eisbeutel
Puffer	Geliefert in 50 mM Tris-Glycin (pH 7,4), 0,15 M NaCl, 40 % Glycerin, 0,01 % Natriumazid und 0,05 % Schutzprotein. Haltbar für 12 Monate ab Erhalt.
Aufreinigung	Affinitätsreinigung

Anwendung

Verdünnungsverhältnis	WB 1:1000-1:5000,IHC 1:100-1:200,ICC/IF 1:100-1:200,IP 1:10-1:100
Molekulargewicht	Calculated MW:44 kDa; Observed MW:44 kDa

Antigen-Informationen

Genname	DPF2
Alternative Namen	REQ; UBID4; ubi-d4
Gen-ID	5977
SwissProt ID	Q92785
Immunogen	Ein synthetisches Peptid des menschlichen DPF2

Hintergrund

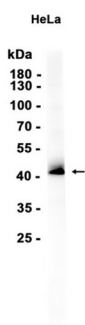
Das von diesem Gen kodierte Protein gehört zur Familie der D4-Domänen und zeichnet sich durch ein Zinkfinger-ähnliches

Strukturmotiv aus. Es fungiert als Transkriptionsfaktor und ist für die Apoptose nach dem Entzug von Überlebensfaktoren notwendig. Wahrscheinlich spielt es eine regulatorische Rolle beim schnellen Wachstum und der Umsatz hämatopoetischer Zellen. Dieses Gen gilt als Kandidatengen für die multiple endokrine Neoplasie Typ I, ein erbliches Krebsyndrom mit multiplen Tumoren der Nebenschilddrüsen, des enteropankreatischen Systems und der Hypophyse. [bereitgestellt von RefSeq, Juli 2008]

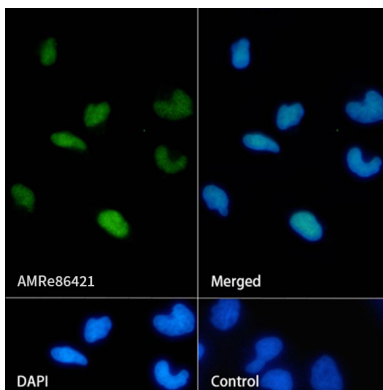
Forschungsbereich

-

Bilddaten



Western-Blot-Analyse von Extrakten aus HeLa-Zellen unter Verwendung des monoklonalen Kaninchen-Antikörpers DPF2 in einer Verdünnung von 1:1000.



Immunfluoreszenzanalyse von HeLa-Zellen, die DPF2 mit AMRe86421 markieren.