

Produktname: SNAI1 Kaninchen-monoklonaler Antikörper**Katalog-Nr.: AMRe86416**

Nur für Forschungszwecke.

Zusammenfassung

Beschreibung	Rekombinanter monoklonaler Kaninchenantikörper
Host	Kaninchen
Anwendung	WB,IP
Reaktivität	Menschlich
Konjugation	Unkonjugiert
Modifikation	Unverändert
Isotyp	IgG
Klonalität	Monoklonal
Form	Flüssig
Konzentration	-
Lagerung	Aliquotieren und bei -20°C lagern (12 Monate haltbar).Frost/Tau-Zyklen vermeiden.
Versand	Eisbeutel
Puffer	Geliefert in 50 mM Tris-Glycin (pH 7,4), 0,15 M NaCl, 40 % Glycerin, 0,01 % Natriumazid und 0,05 % Schutzprotein. Haltbar für 12 Monate ab Erhalt.
Aufreinigung	Affinitätsreinigung

Anwendung

Verdünnungsverhältnis	WB 1:500-1:2000,IP 1:20-1:50
Molekulargewicht	Calculated MW:29 kDa; Observed MW:29 kDa

Antigen-Informationen

Genname	SNAI1
Alternative Namen	SNA; SNAH; SNAIL; SLUGH2; SNAIL1; dJ710H13.1
Gen-ID	6615
SwissProt ID	O95863
Immunogen	Rekombinantes Protein des humanen SNAI1

Hintergrund

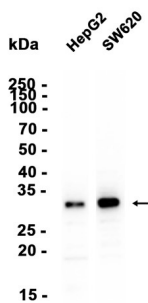
Das embryonale Protein Snail von Drosophila ist ein Zinkfinger-Transkriptionsrepressor, der die Expression ektodermaler Gene

im Mesoderm herunterreguliert. Das von diesem Gen kodierte Kernprotein weist strukturelle Ähnlichkeit mit dem Snail-Protein von *Drosophila* auf und ist vermutlich ebenfalls entscheidend für die Mesodermbildung im sich entwickelnden Embryo. Mindestens zwei Varianten eines ähnlichen prozessierten Pseudogens wurden auf Chromosom 2 gefunden. [bereitgestellt von RefSeq, Juli 2008]

Forschungsbereich

-

Bilddaten



Western-Blot-Analyse von Extrakten aus HepG2,SW620-Zellen unter Verwendung des monoklonalen Kaninchen-Antikörpers SNAI1 in einer Verdünnung von 1:1000.