

Produktname: ALAS1 Kaninchen-monoklonaler Antikörper**Katalog-Nr.: AMRe86411**

Nur für Forschungszwecke.

Zusammenfassung

Beschreibung	Rekombinanter monoklonaler Kaninchenantikörper
Host	Kaninchen
Anwendung	WB,IHC
Reaktivität	Menschlich
Konjugation	Unkonjugiert
Modifikation	Unverändert
Isotyp	IgG
Klonalität	Monoklonal
Form	Flüssig
Konzentration	-
Lagerung	Aliquotieren und bei -20°C lagern (12 Monate haltbar).Frost/Tau-Zyklen vermeiden.
Versand	Eisbeutel
Puffer	Geliefert in 50 mM Tris-Glycin (pH 7,4), 0,15 M NaCl, 40 % Glycerin, 0,01 % Natriumazid und 0,05 % Schutzprotein. Haltbar für 12 Monate ab Erhalt.
Aufreinigung	Affinitätsreinigung

Anwendung

Verdünnungsverhältnis	WB 1:1000-1:5000,IHC 1:200-1:500
Molekulargewicht	Calculated MW:71 kDa; Observed MW:71 kDa

Antigen-Informationen

Genname	ALAS1
Alternative Namen	ALAS; MIG4; ALAS3; ALASH; ALAS-H
Gen-ID	211
SwissProt ID	P13196
Immunogen	Ein synthetisches Peptid des menschlichen ALAS1

Hintergrund

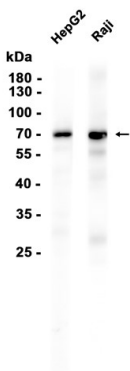
Dieses Gen kodiert für das mitochondriale Enzym, das den geschwindigkeitsbestimmenden Schritt der Häm-Biosynthese

(Eisen-Protoporphyrin) katalysiert. Das von diesem Gen kodierte Enzym ist das konstitutiv exprimierte Enzym; ein separates Gen kodiert für eine für erythropoetisches Gewebe spezifische Form des Enzyms. Die Konzentration des reifen, kodierten Proteins wird durch Häm reguliert: Hohe Häm-Konzentrationen führen zu einer Herunterregulierung des reifen Enzyms in den Mitochondrien, während niedrige Häm-Konzentrationen es hochregulieren. Ein Pseudogen dieses Gens befindet sich auf Chromosom 12. Alternatives Spleißen führt zu mehreren Transkriptvarianten, die für verschiedene Isoformen kodieren. [bereitgestellt von RefSeq, Jan. 2015]

Forschungsbereich

-

Bilddaten



Western-Blot-Analyse von Extrakten aus HepG2- und Raji-Zellen unter Verwendung des monoklonalen Kaninchen-Antikörpers ALAS1 in einer Verdünnung von 1:1000.