

Produktname: Serpin A5 Kaninchen-monoklonaler Antikörper**Katalog-Nr.: AMRe86406**

Nur für Forschungszwecke.

Zusammenfassung

Beschreibung	Rekombinanter monoklonaler Kaninchenantikörper
Host	Kaninchen
Anwendung	WB,IHC
Reaktivität	Mensch, Maus, Ratte
Konjugation	Unkonjugiert
Modifikation	Unverändert
Isotyp	IgG
Klonalität	Monoklonal
Form	Flüssig
Konzentration	2,5 mg/ml. Die Konzentration dieses Produkts kann chargenabhängig sein.
Lagerung	Aliquotieren und bei -20°C lagern (12 Monate haltbar).Frost/Tau-Zyklen vermeiden.
Versand	Eisbeutel
Puffer	Geliefert in 50 mM Tris-Glycin (pH 7,4), 0,15 M NaCl, 40 % Glycerin, 0,01 % Natriumazid und 0,05 % Schutzprotein. Haltbar für 12 Monate ab Erhalt.
Aufreinigung	Affinitätsreinigung

Anwendung

Verdünnungsverhältnis	WB 1:500-1:2000,IHC 1:200-1:2000
Molekulargewicht	Calculated MW:46 kDa; Observed MW:46 kDa

Antigen-Informationen

Genname	Serpin A5
Alternative Namen	PCI; PAI3; PAI-3; PCI-B; PROCI; PLANH3
Gen-ID	5104
SwissProt ID	P05154
Immunogen	Rekombinantes Protein des humanen Serpin A5

Hintergrund

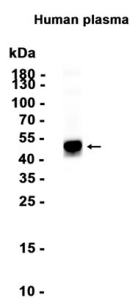
Das von diesem Gen kodierte Protein gehört zur Serpin-Proteinfamilie, einer Gruppe von Proteinen, die Serinproteasen

hemmen. Dieses Gen ist Teil eines Serpin-Genclusters auf dem q-Arm von Chromosom 14. Das Protein ist ein Glykoprotein, das verschiedene Serinproteasen, darunter Protein C sowie verschiedene Plasminogenaktivatoren und Kallikreine, hemmen kann und somit vielfältige Funktionen in der Hämostase und Thrombose verschiedener Organe erfüllt. [bereitgestellt von RefSeq, Aug. 2012]

Forschungsbereich

-

Bilddaten



Western-Blot-Analyse von Extrakten aus menschlichem Plasmagewebe unter Verwendung des monoklonalen Kaninchen-Antikörpers Serpin A5 in einer Verdünnung von 1:1000.