

Produktname: TAB1 Kaninchen-monoklonaler Antikörper**Katalog-Nr.: AMRe86404**

Nur für Forschungszwecke.

Zusammenfassung

Beschreibung	Rekombinanter monoklonaler Kaninchenantikörper
Host	Kaninchen
Anwendung	WB,IHC,ICC/IF,FC
Reaktivität	Mensch, Maus, Ratte
Konjugation	Unkonjugiert
Modifikation	Unverändert
Isotyp	IgG
Klonalität	Monoklonal
Form	Flüssig
Konzentration	-
Lagerung	Aliquotieren und bei -20°C lagern (12 Monate haltbar).Frost/Tau-Zyklen vermeiden.
Versand	Eisbeutel
Puffer	Geliefert in 50 mM Tris-Glycin (pH 7,4), 0,15 M NaCl, 40 % Glycerin, 0,01 % Natriumazid und 0,05 % Schutzprotein. Haltbar für 12 Monate ab Erhalt.
Aufreinigung	Affinitätsreinigung

Anwendung

Verdünnungsverhältnis	WB 1:500-1:2000,IHC 1:100-1:200,ICC/IF 1:100-1:200,FC 1:20-1:50
Molekulargewicht	Calculated MW:55 kDa; Observed MW:55 kDa

Antigen-Informationen

Genname	TAB1
Alternative Namen	3'-Tab1; MAP3K7IP1
Gen-ID	10454
SwissProt ID	Q15750
Immunogen	Ein synthetisches Peptid des menschlichen TAB1

Hintergrund

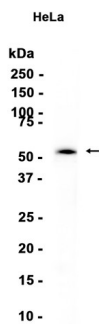
Das von diesem Gen kodierte Protein wurde als Regulator der MAP-Kinase-Kinase-Kinase MAP3K7/TAK1 identifiziert, die

bekanntermaßen verschiedene intrazelluläre Signalwege vermittelt, beispielsweise solche, die durch TGF- β , Interleukin-1 und WNT-1 induziert werden. Dieses Protein interagiert mit der TAK1-Kinase und aktiviert sie dadurch. Es wurde gezeigt, dass der C-terminale Abschnitt dieses Proteins für die Bindung und Aktivierung von TAK1 ausreicht, während ein Abschnitt des N-Terminus als dominant-negativer Inhibitor von TGF- β wirkt. Dies deutet darauf hin, dass dieses Protein als Mediator zwischen TGF- β -Rezeptoren und TAK1 fungieren könnte. Dieses Protein kann auch mit der Mitogen-aktivierten Proteinkinase 14 (MAPK14/p38 α) interagieren und diese aktivieren. Somit stellt es neben den MAPKK-Signalwegen einen alternativen Aktivierungsweg dar, der zu den biologischen Reaktionen von MAPK14 auf verschiedene Stimuli beiträgt. Es wurden alternativ gespleißte Transkriptvarianten beschrieben, die für unterschiedliche Isoformen kodieren. [bereitgestellt von RefSeq, Juli 2008]

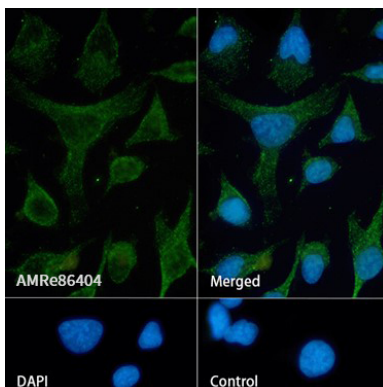
Forschungsbereich

-

Bilddaten



Western-Blot-Analyse von Extrakten aus HeLa-Zellen unter Verwendung des monoklonalen Kaninchen-Antikörpers TAB1 in einer Verdünnung von 1:1000.



Immunfluoreszenzanalyse von HeLa-Zellen, die TAB1 mit AMRe86404 markieren.