

Produktname: EEF2 Kaninchen-monoklonaler Antikörper**Katalog-Nr.: AMRe86396**

Nur für Forschungszwecke.

Zusammenfassung

Beschreibung	Rekombinanter monoklonaler Kaninchenantikörper
Host	Kaninchen
Anwendung	WB,IHC
Reaktivität	Mensch, Maus, Ratte
Konjugation	Unkonjugiert
Modifikation	Unverändert
Isotyp	IgG
Klonalität	Monoklonal
Form	Flüssig
Konzentration	-
Lagerung	Aliquotieren und bei -20°C lagern (12 Monate haltbar).Frost/Tau-Zyklen vermeiden.
Versand	Eisbeutel
Puffer	Geliefert in 50 mM Tris-Glycin (pH 7,4), 0,15 M NaCl, 40 % Glycerin, 0,01 % Natriumazid und 0,05 % Schutzprotein. Haltbar für 12 Monate ab Erhalt.
Aufreinigung	Affinitätsreinigung

Anwendung

Verdünnungsverhältnis	WB 1:500-1:2000,IHC 1:50-1:100
Molekulargewicht	Calculated MW:95 kDa; Observed MW:95 kDa

Antigen-Informationen

Genname	EEF2
Alternative Namen	EF2; EF-2; EEF-2; SCA26
Gen-ID	1938
SwissProt ID	P13639
Immunogen	Ein synthetisches Peptid des humanen EEF2

Hintergrund

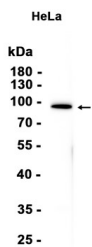
Dieses Gen kodiert für ein Mitglied der Familie der GTP-bindenden Translationselongationsfaktoren. Dieses Protein ist ein

essenzieller Faktor für die Proteinbiosynthese. Es fördert die GTP-abhängige Translokation der entstehenden Proteinkette von der A-Stelle zur P-Stelle des Ribosoms. Durch Phosphorylierung mittels EF-2-Kinase wird dieses Protein vollständig inaktiviert. [bereitgestellt von RefSeq, Juli 2008]

Forschungsbereich

-

Bilddaten



Western-Blot-Analyse von Extrakten aus HeLa-Zellen unter Verwendung des monoklonalen Kaninchen-Antikörpers EEF2 in einer Verdünnung von 1:1000.