

**Produktname: DUSP5 Kaninchen-monoklonaler Antikörper****Katalog-Nr.: AMRe86385**

Nur für Forschungszwecke.

**Zusammenfassung**

<b>Beschreibung</b>	Rekombinanter monoklonaler Kaninchenantikörper
<b>Host</b>	Kaninchen
<b>Anwendung</b>	WB,ICC/IF
<b>Reaktivität</b>	Mensch, Maus
<b>Konjugation</b>	Unkonjugiert
<b>Modifikation</b>	Unverändert
<b>Isotyp</b>	IgG
<b>Klonalität</b>	Monoklonal
<b>Form</b>	Flüssig
<b>Konzentration</b>	-
<b>Lagerung</b>	Aliquotieren und bei -20°C lagern (12 Monate haltbar).Frost/Tau-Zyklen vermeiden.
<b>Versand</b>	Eisbeutel
<b>Puffer</b>	Geliefert in 50 mM Tris-Glycin (pH 7,4), 0,15 M NaCl, 40 % Glycerin, 0,01 % Natriumazid und 0,05 % Schutzprotein. Haltbar für 12 Monate ab Erhalt.
<b>Aufreinigung</b>	Affinitätsreinigung

**Anwendung**

<b>Verdünnungsverhältnis</b>	WB 1:500-1:2000,ICC/IF 1:100-1:200
<b>Molekulargewicht</b>	Calculated MW:42 kDa; Observed MW:42 kDa

**Antigen-Informationen**

<b>Genname</b>	DUSP5
<b>Alternative Namen</b>	DUSP; HVH3
<b>Gen-ID</b>	1847
<b>SwissProt ID</b>	Q16690
<b>Immunogen</b>	Rekombinantes Protein des humanen DUSP5

**Hintergrund**

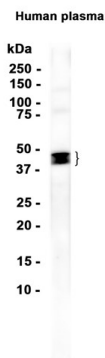
Das von diesem Gen kodierte Protein gehört zur Familie der dualspezifischen Proteinphosphatasen. Diese Phosphatasen

inaktivieren ihre Zielkinasen durch Dephosphorylierung sowohl der Phosphoserin-/Threonin- als auch der Phosphotyrosinreste. Sie regulieren negativ Mitglieder der Mitogen-aktivierten Proteinkinase-Superfamilie (MAPK/ERK, SAPK/JNK, p38), die mit Zellproliferation und -differenzierung assoziiert sind. Verschiedene Mitglieder der Familie der dualspezifischen Phosphatasen weisen unterschiedliche Substratspezifitäten für verschiedene MAP-Kinasen, unterschiedliche Gewebeverteilung und subzelluläre Lokalisation sowie unterschiedliche Induzierbarkeit ihrer Expression durch extrazelluläre Stimuli auf. Dieses Genprodukt inaktiviert ERK1, wird in verschiedenen Geweben exprimiert, mit den höchsten Konzentrationen in Pankreas und Gehirn, und ist im Zellkern lokalisiert. [bereitgestellt von RefSeq, Juli 2008]

## Forschungsbereich

-

## Bilddaten



Western-Blot-Analyse von Extrakten aus menschlichem Plasmagewebe unter Verwendung des monoklonalen Kaninchen-Antikörpers DUSP5 in einer Verdünnung von 1:1000.