

**Produktname: Importin4 Kaninchen-monoklonaler Antikörper****Katalog-Nr.: AMRe86384**

Nur für Forschungszwecke.

**Zusammenfassung**

<b>Beschreibung</b>	Rekombinanter monoklonaler Kaninchenantikörper
<b>Host</b>	Kaninchen
<b>Anwendung</b>	WB,IHC,ICC/IF,FC,IP
<b>Reaktivität</b>	Mensch, Maus, Ratte
<b>Konjugation</b>	Unkonjugiert
<b>Modifikation</b>	Unverändert
<b>Isotyp</b>	IgG
<b>Klonalität</b>	Monoklonal
<b>Form</b>	Flüssig
<b>Konzentration</b>	-
<b>Lagerung</b>	Aliquotieren und bei -20°C lagern (12 Monate haltbar).Frost/Tau-Zyklen vermeiden.
<b>Versand</b>	Eisbeutel
<b>Puffer</b>	Geliefert in 50 mM Tris-Glycin (pH 7,4), 0,15 M NaCl, 40 % Glycerin, 0,01 % Natriumazid und 0,05 % Schutzprotein. Haltbar für 12 Monate ab Erhalt.
<b>Aufreinigung</b>	Affinitätsreinigung

**Anwendung**

<b>Verdünnungsverhältnis</b>	WB 1:2000-1:20000,IHC 1:50-1:100,ICC/IF 1:50-1:100,FC 1:10-1:100,IP 1:10-1:100
<b>Molekulargewicht</b>	Calculated MW:119 kDa; Observed MW:130 kDa

**Antigen-Informationen**

<b>Genname</b>	Importin4
<b>Alternative Namen</b>	Imp4
<b>Gen-ID</b>	79711
<b>SwissProt ID</b>	Q8TEX9
<b>Immunogen</b>	Rekombinantes Protein des humanen Importins 4

**Hintergrund**

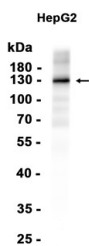
Es wird angenommen, dass dieses Protein die Aktivität von Rezeptoren für den Import von Kernsignalen und die Bindung von

Kernlokalisierungssequenzen ermöglicht. Es ist an der DNA-Replikations-abhängigen und -unabhängigen Chromatinbildung sowie am Proteinimport in den Zellkern beteiligt. Es befindet sich im Chromatin und ist Bestandteil eines Proteinkomplexes. [bereitgestellt von der Alliance of Genome Resources, April 2022]

## Forschungsbereich

-

## Bilddaten



Western-Blot-Analyse von Extrakten aus HepG2-Zellen unter Verwendung eines monoklonalen Kaninchen-Antikörpers gegen Importin4 in einer Verdünnung von 1:1000.