

Produktname: ATF-4 Kaninchen-monoklonaler Antikörper**Katalog-Nr.: AMRe86381**

Nur für Forschungszwecke.

Zusammenfassung

Beschreibung	Rekombinanter monoklonaler Kaninchenantikörper
Host	Kaninchen
Anwendung	WB,IHC,ICC/IF,FC,IP
Reaktivität	Menschlich
Konjugation	Unkonjugiert
Modifikation	Unverändert
Isotyp	IgG
Klonalität	Monoklonal
Form	Flüssig
Konzentration	-
Lagerung	Aliquotieren und bei -20°C lagern (12 Monate haltbar).Frost/Tau-Zyklen vermeiden.
Versand	Eisbeutel
Puffer	Geliefert in 50 mM Tris-Glycin (pH 7,4), 0,15 M NaCl, 40 % Glycerin, 0,01 % Natriumazid und 0,05 % Schutzprotein. Haltbar für 12 Monate ab Erhalt.
Aufreinigung	Affinitätsreinigung

Anwendung

Verdünnungsverhältnis	WB 1:500-1:2000,IHC 1:50-1:100,ICC/IF 1:200-1:1000,FC 1:50-1:100,IP 1:50-1:100
Molekulargewicht	Calculated MW:39 kDa; Observed MW:49 kDa

Antigen-Informationen

Genname	ATF-4
Alternative Namen	CREB2; TXREB; CREB-2; TAXREB67
Gen-ID	468
SwissProt ID	P18848
Immunogen	Rekombinantes Protein des humanen ATF-4

Hintergrund

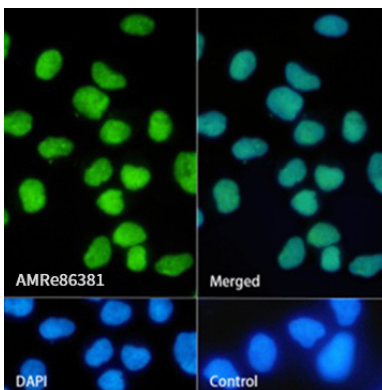
Dieses Gen kodiert für einen Transkriptionsfaktor, der ursprünglich als weit verbreitetes DNA-bindendes Protein in Säugetieren

identifiziert wurde und an ein Tax-responsives Enhancer-Element im LTR von HTLV-1 binden kann. Das kodierte Protein wurde isoliert und als cAMP-responsives Element-bindendes Protein 2 (CREB-2) charakterisiert. Es gehört zu einer Familie von DNA-bindenden Proteinen, zu der auch die AP-1-Familie der Transkriptionsfaktoren, cAMP-responsive Element-bindende Proteine (CREBs) und CREB-ähnliche Proteine zählen. Diese Transkriptionsfaktoren besitzen eine Leucin-Zipper-Region, die an Protein-Protein-Interaktionen beteiligt ist und sich C-terminal an eine Sequenz basischer Aminosäuren befindet, welche als DNA-Bindungsdomäne fungiert. Es wurden zwei alternative Transkripte beschrieben, die für dasselbe Protein kodieren. Zwei Pseudogene befinden sich auf dem X-Chromosom bei q28 in einer Region mit einer großen invertierten Duplikation. [bereitgestellt von RefSeq, Sep 2011]

Forschungsbereich

-

Bilddaten



Immunfluoreszenzanalyse von HeLa-Zellen, die ATF-4 mit einem monoklonalen Kaninchenantikörper gegen ATF-4 markieren.