

**Produktname: KDM5A/Jarid1A/RBBP2 Kaninchen-monoklonaler Antikörper****Katalog-Nr.: AMRe86380**

Nur für Forschungszwecke.

**Zusammenfassung**

<b>Beschreibung</b>	Rekombinanter monoklonaler Kaninchenantikörper
<b>Host</b>	Kaninchen
<b>Anwendung</b>	WB,ICC/IF,FC,IP
<b>Reaktivität</b>	Mensch, Maus
<b>Konjugation</b>	Unkonjugiert
<b>Modifikation</b>	Unverändert
<b>Isotyp</b>	IgG
<b>Klonalität</b>	Monoklonal
<b>Form</b>	Flüssig
<b>Konzentration</b>	-
<b>Lagerung</b>	Aliquotieren und bei -20°C lagern (12 Monate haltbar).Frost/Tau-Zyklen vermeiden.
<b>Versand</b>	Eisbeutel
<b>Puffer</b>	Geliefert in 50 mM Tris-Glycin (pH 7,4), 0,15 M NaCl, 40 % Glycerin, 0,01 % Natriumazid und 0,05 % Schutzprotein. Haltbar für 12 Monate ab Erhalt.
<b>Aufreinigung</b>	Affinitätsreinigung

**Anwendung**

<b>Verdünnungsverhältnis</b>	WB 1:1000-1:5000,ICC/IF 1:500-1:2000,FC 1:200-1:1000,IP 1:50-1:200
<b>Molekulargewicht</b>	Calculated MW:192 kDa; Observed MW:192 kDa

**Antigen-Informationen**

<b>Genname</b>	KDM5A/Jarid1A/RBBP2
<b>Alternative Namen</b>	RBP2; RBBP2; RBBP-2
<b>Gen-ID</b>	5927
<b>SwissProt ID</b>	P29375
<b>Immunogen</b>	Rekombinantes Protein des humanen KDM5A/Jarid1A/RBBP2

**Hintergrund**

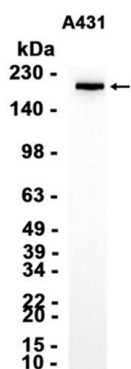
Dieses Gen kodiert für ein Mitglied der Jumonji, AT-reiche interaktive Domäne 1 (JARID1) Histon-Demethylase-Proteinfamilie.

Das kodierte Protein reguliert die Genregulation über den Histoncode, indem es spezifisch Lysin 4 des Histons H3 demethyliert. Es interagiert mit zahlreichen anderen Proteinen, darunter dem Retinoblastom-Protein, und ist an der Transkriptionsregulation von Hox-Genen und Zytokinen beteiligt. Dieses Gen könnte eine Rolle bei der Tumorprogression spielen. [bereitgestellt von RefSeq, Aug. 2013]

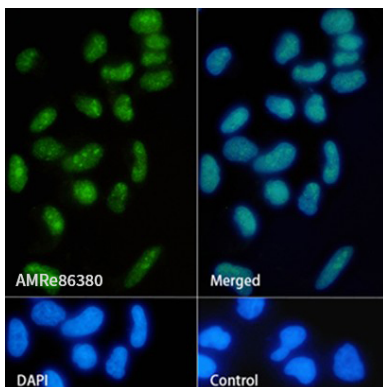
## Forschungsbereich

-

## Bilddaten



Western-Blot-Analyse von Extrakten aus A431-Zellen unter Verwendung des monoklonalen Kaninchen-Antikörpers KDM5A/Jarid1A/RBBP2 in einer Verdünnung von 1:1000.



Immunfluoreszenzanalyse von HeLa-Zellen, die KDM5A/Jarid1A/RBBP2 mit AMRe86380 markieren.