

Produktname: SENP1 Kaninchen-monoklonaler Antikörper**Katalog-Nr.: AMRe86379**

Nur für Forschungszwecke.

Zusammenfassung

Beschreibung	Rekombinanter monoklonaler Kaninchenantikörper
Host	Kaninchen
Anwendung	WB,IHC,ICC/IF,FC
Reaktivität	Menschlich
Konjugation	Unkonjugiert
Modifikation	Unverändert
Isotyp	IgG
Klonalität	Monoklonal
Form	Flüssig
Konzentration	-
Lagerung	Aliquotieren und bei -20°C lagern (12 Monate haltbar).Frost/Tau-Zyklen vermeiden.
Versand	Eisbeutel
Puffer	Geliefert in 50 mM Tris-Glycin (pH 7,4), 0,15 M NaCl, 40 % Glycerin, 0,01 % Natriumazid und 0,05 % Schutzprotein. Haltbar für 12 Monate ab Erhalt.
Aufreinigung	Affinitätsreinigung

Anwendung

Verdünnungsverhältnis	WB 1:1000-1:10000,IHC 1:100-1:200,ICC/IF 1:100-1:500,FC 1:20-1:50
Molekulargewicht	Calculated MW:74 kDa; Observed MW:74 kDa

Antigen-Informationen

Genname	SENP1
Alternative Namen	SuPr-2
Gen-ID	29843
SwissProt ID	Q9P0U3
Immunogen	Ein synthetisches Peptid des humanen SENP1

Hintergrund

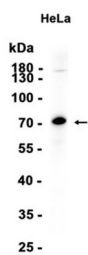
Dieses Gen kodiert für eine Cysteinprotease, die spezifisch Mitglieder der SUMO-Proteinfamilie (Small Ubiquitin-like Modifier)

spaltet. Diese Protease reguliert SUMO-Signalwege durch die Abspaltung sumoylierter Proteine. Sie spaltet außerdem die Vorläuferproteine der SUMO-Proteine in ihre reife Form. Alternatives Spleißen führt zu mehreren Transkriptvarianten. [bereitgestellt von RefSeq, Juni 2012]

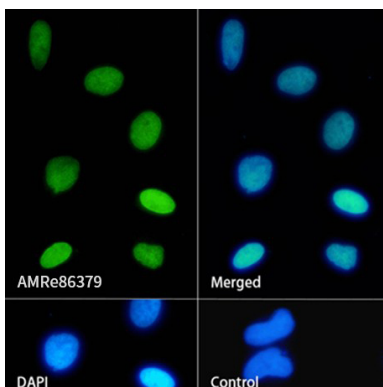
Forschungsbereich

-

Bilddaten



Western-Blot-Analyse von Extrakten aus HeLa-Zellen unter Verwendung des monoklonalen Kaninchen-Antikörpers SENP1 in einer Verdünnung von 1:1000.



Immunfluoreszenzanalyse von HeLa-Zellen, die SENP1 mit AMRe86379 markieren.