

**Produktname: MelanA Kaninchen-monoklonaler Antikörper****Katalog-Nr.: AMRe86370**

Nur für Forschungszwecke.

**Zusammenfassung**

<b>Beschreibung</b>	Rekombinanter monoklonaler Kaninchenantikörper
<b>Host</b>	Kaninchen
<b>Anwendung</b>	WB,IHC,ICC/IF,FC
<b>Reaktivität</b>	Menschlich
<b>Konjugation</b>	Unkonjugiert
<b>Modifikation</b>	Unverändert
<b>Isotyp</b>	IgG
<b>Klonalität</b>	Monoklonal
<b>Form</b>	Flüssig
<b>Konzentration</b>	-
<b>Lagerung</b>	Aliquotieren und bei -20°C lagern (12 Monate haltbar).Frost/Tau-Zyklen vermeiden.
<b>Versand</b>	Eisbeutel
<b>Puffer</b>	Geliefert in 50 mM Tris-Glycin (pH 7,4), 0,15 M NaCl, 40 % Glycerin, 0,01 % Natriumazid und 0,05 % Schutzprotein. Haltbar für 12 Monate ab Erhalt.
<b>Aufreinigung</b>	Affinitätsreinigung

**Anwendung**

<b>Verdünnungsverhältnis</b>	WB 1:2000-1:20000,IHC 1:200-1:1000,ICC/IF 1:100-1:200,FC 1:200-1:1000
<b>Molekulargewicht</b>	Calculated MW:13 kDa; Observed MW:19 kDa

**Antigen-Informationen**

<b>Genname</b>	MelanA
<b>Alternative Namen</b>	MART1; MART-1
<b>Gen-ID</b>	2315
<b>SwissProt ID</b>	Q16655
<b>Immunogen</b>	Ein synthetisches Peptid des menschlichen MelanA

**Hintergrund**

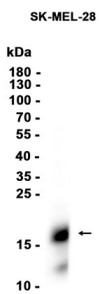
Ist an der Melanosomenbiogenese beteiligt, indem es die Stabilität von GPR143 gewährleistet. Spielt eine wichtige Rolle bei der

Expression, Stabilität, dem Transport und der Verarbeitung des Melanozytenproteins PMEL, das für die Bildung von Melanosomen im Stadium II entscheidend ist.

## Forschungsbereich

-

## Bilddaten



Western-Blot-Analyse von Extrakten aus SK-MEL-28-Zellen unter Verwendung des MelanA-Kaninchen-Monoklonalantikörpers in einer Verdünnung von 1:1000.