

**Produktname: CD1c Kaninchen-monoklonaler Antikörper****Katalog-Nr.: AMRe86367**

Nur für Forschungszwecke.

**Zusammenfassung**

<b>Beschreibung</b>	Rekombinanter monoklonaler Kaninchenantikörper
<b>Host</b>	Kaninchen
<b>Anwendung</b>	WB
<b>Reaktivität</b>	Menschlich
<b>Konjugation</b>	Unkonjugiert
<b>Modifikation</b>	Unverändert
<b>Isotyp</b>	IgG
<b>Klonalität</b>	Monoklonal
<b>Form</b>	Flüssig
<b>Konzentration</b>	-
<b>Lagerung</b>	Aliquotieren und bei -20°C lagern (12 Monate haltbar).Frost/Tau-Zyklen vermeiden.
<b>Versand</b>	Eisbeutel
<b>Puffer</b>	Geliefert in 50 mM Tris-Glycin (pH 7,4), 0,15 M NaCl, 40 % Glycerin, 0,01 % Natriumazid und 0,05 % Schutzprotein. Haltbar für 12 Monate ab Erhalt.
<b>Aufreinigung</b>	Affinitätsreinigung

**Anwendung**

<b>Verdünnungsverhältnis</b>	WB 1:1000-1:5000
<b>Molekulargewicht</b>	Calculated MW:38 kDa; Observed MW:38 kDa

**Antigen-Informationen**

<b>Genname</b>	CD1c
<b>Alternative Namen</b>	R7; CD1; CD1A; BDCA1
<b>Gen-ID</b>	911
<b>SwissProt ID</b>	P29017
<b>Immunogen</b>	Ein synthetisches Peptid des humanen CD1c

**Hintergrund**

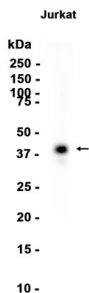
Dieses Gen kodiert für ein Mitglied der CD1-Familie von Transmembran-Glykoproteinen, die strukturell mit den Proteinen des

Haupthistokompatibilitätskomplexes (MHC) verwandt sind und Heterodimere mit  $\beta$ -2-Mikroglobulin bilden. Die CD1-Proteine vermitteln die Präsentation von vorwiegend Lipid- und Glykolipidantigenen körpereigenen oder mikrobiellen Ursprungs an T-Zellen. Das menschliche Genom enthält fünf CD1-Familiengene, die in einem Cluster auf Chromosom 1 organisiert sind. Die Mitglieder der CD1-Familie unterscheiden sich vermutlich in ihrer zellulären Lokalisation und ihrer Spezifität für bestimmte Lipidliganden. Das von diesem Gen kodierte Protein ist über ein Tyrosin-basiertes Motiv im zytoplasmatischen Schwanz weit im endozytischen System verteilt. Es wurden alternativ gespleißte Transkriptvarianten dieses Gens beobachtet, deren vollständige Länge jedoch unbekannt ist. [bereitgestellt von RefSeq, Juli 2008]

## Forschungsbereich

-

## Bilddaten



Western-Blot-Analyse von Extrakten aus Jurkat-Zellen unter Verwendung eines monoklonalen Kaninchen-Antikörpers gegen CD1c in einer Verdünnung von 1:1000.