

**Produktname: Cortisolbindendes Globulin, monoklonaler Kaninchenantikörper****Katalog-Nr.: AMRe86366**

Nur für Forschungszwecke.

**Zusammenfassung**

<b>Beschreibung</b>	Rekombinanter monoklonaler Kaninchenantikörper
<b>Host</b>	Kaninchen
<b>Anwendung</b>	WB
<b>Reaktivität</b>	Menschlich
<b>Konjugation</b>	Unkonjugiert
<b>Modifikation</b>	Unverändert
<b>Isotyp</b>	IgG
<b>Klonalität</b>	Monoklonal
<b>Form</b>	Flüssig
<b>Konzentration</b>	-
<b>Lagerung</b>	Aliquotieren und bei -20°C lagern (12 Monate haltbar).Frost/Tau-Zyklen vermeiden.
<b>Versand</b>	Eisbeutel
<b>Puffer</b>	Geliefert in 50 mM Tris-Glycin (pH 7,4), 0,15 M NaCl, 40 % Glycerin, 0,01 % Natriumazid und 0,05 % Schutzprotein. Haltbar für 12 Monate ab Erhalt.
<b>Aufreinigung</b>	Affinitätsreinigung

**Anwendung**

<b>Verdünnungsverhältnis</b>	WB 1:1000-1:5000
<b>Molekulargewicht</b>	Calculated MW:45 kDa; Observed MW:50-60 kDa

**Antigen-Informationen**

<b>Genname</b>	Cortisol Binding Globulin
<b>Alternative Namen</b>	CBG
<b>Gen-ID</b>	866
<b>SwissProt ID</b>	P08185
<b>Immunogen</b>	Ein synthetisches Peptid des humanen Cortisol-bindenden Globulins

**Hintergrund**

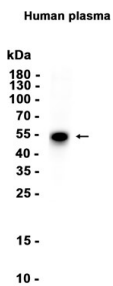
Dieses Gen kodiert für ein Alpha-Globulin-Protein mit Corticosteroid-Bindungseigenschaften. Es ist das wichtigste

Transportprotein für Glucorticoide und Progestine im Blut der meisten Wirbeltiere. Das Gen liegt in einer chromosomalen Region, die mehrere eng verwandte Serinprotease-Inhibitoren enthält, welche möglicherweise durch Duplikationsereignisse entstanden sind. [bereitgestellt von RefSeq, Juli 2008]

## Forschungsbereich

-

## Bilddaten



Western-Blot-Analyse von Extrakten aus menschlichem Plasmagewebe unter Verwendung eines monoklonalen Kaninchen-Antikörpers gegen Cortisol-bindendes Globulin in einer Verdünnung von 1:1000.