

Produktname: Lamin B1 Kaninchen-monoklonaler Antikörper**Katalog-Nr.: AMRe86356**

Nur für Forschungszwecke.

Zusammenfassung

Beschreibung	Rekombinanter monoklonaler Kaninchenantikörper
Host	Kaninchen
Anwendung	WB,IHC,ICC/IF
Reaktivität	Mensch, Maus, Ratte
Konjugation	Unkonjugiert
Modifikation	Unverändert
Isotyp	IgG
Klonalität	Monoklonal
Form	Flüssig
Konzentration	-
Lagerung	Aliquotieren und bei -20°C lagern (12 Monate haltbar).Frost/Tau-Zyklen vermeiden.
Versand	Eisbeutel
Puffer	Geliefert in 50 mM Tris-Glycin (pH 7,4), 0,15 M NaCl, 40 % Glycerin, 0,01 % Natriumazid und 0,05 % Schutzprotein. Haltbar für 12 Monate ab Erhalt.
Aufreinigung	Affinitätsreinigung

Anwendung

Verdünnungsverhältnis	WB 1:500-1:2000,IHC 1:20-1:500,ICC/IF 1:20-1:50
Molekulargewicht	Calculated MW:66 kDa; Observed MW:70 kDa

Antigen-Informationen

Genname	Lamin B1
Alternative Namen	LMN; ADLD; LMN2; LMNB
Gen-ID	4001
SwissProt ID	P20700
Immunogen	Ein synthetisches Peptid des humanen Lamin B1

Hintergrund

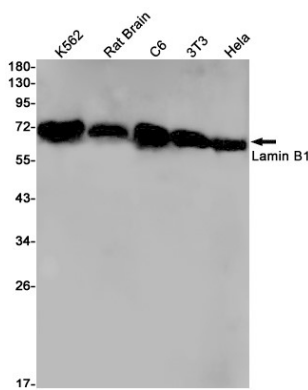
Dieses Gen kodiert eines der beiden Lamin-B-Proteine und ist Bestandteil der Kernlamina. Eine Duplikation dieses Gens ist mit

einer autosomal-dominanten Leukodystrophie im Erwachsenenalter (ADLD) assoziiert. Alternatives Spleißen führt zu mehreren Transkriptvarianten. [bereitgestellt von RefSeq, Dez. 2015]

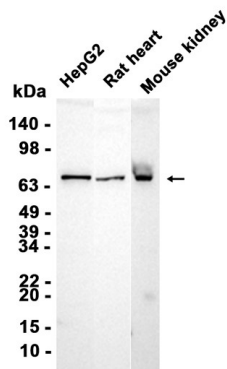
Forschungsbereich

-

Bilddaten



Western-Blot-Nachweis von Lamin B1 in Lysaten von K562-, Rattenhirn-, C6-, 3T3- und HeLa-Zellen unter Verwendung eines Lamin-B1-Antikörpers (1:1000 verdünnt).



Western-Blot-Analyse von Extrakten aus HepG2-Zellen und Rattenherz- sowie Mäusenierengewebe unter Verwendung von AMRe86356 in einer Verdünnung von 1:1000.