

**Produktname: Lamin B1 Kaninchen-monoklonaler Antikörper****Katalog-Nr.: AMRe86350**

Nur für Forschungszwecke.

**Zusammenfassung**

|                      |  |
|----------------------|--|
| <b>Beschreibung</b>  | Rekombinanter monoklonaler Kaninchenantikörper   |
| <b>Host</b>          | Kaninchen  |
| <b>Anwendung</b>     | WB,IHC,ICC/IF,IP   |
| <b>Reaktivität</b>   | Mensch, Maus, Ratte  |
| <b>Konjugation</b>   | Unkonjugiert   |
| <b>Modifikation</b>  | Unverändert  |
| <b>Isotyp</b>        | IgG  |
| <b>Klonalität</b>    | Monoklonal   |
| <b>Form</b>          | Flüssig  |
| <b>Konzentration</b> | -  |
| <b>Lagerung</b>      | Aliquotieren und bei -20°C lagern (12 Monate haltbar).Frost/Tau-Zyklen vermeiden.  |
| <b>Versand</b>       | Eisbeutel  |
| <b>Puffer</b>        | Geliefert in 50 mM Tris-Glycin (pH 7,4), 0,15 M NaCl, 40 % Glycerin, 0,01 % Natriumazid und 0,05 % Schutzprotein. Haltbar für 12 Monate ab Erhalt. |
| <b>Aufreinigung</b>  | Affinitätsreinigung  |

**Anwendung**

|                              |  |
|------------------------------|--|
| <b>Verdünnungsverhältnis</b> | WB 1:1000-1:5000,IHC 1:100-1:200,ICC/IF 1:100-1:200,IP 1:20-1:50 |
| <b>Molekulargewicht</b>      | Calculated MW:66 kDa; Observed MW:66 kDa                         |

**Antigen-Informationen**

|                          |   |
|--------------------------|---|
| <b>Genname</b>           | Lamin B1                                      |
| <b>Alternative Namen</b> | LMN; ADLD; LMN2; LMNB                         |
| <b>Gen-ID</b>            | 4001  |
| <b>SwissProt ID</b>      | P20700  |
| <b>Immunogen</b>         | Ein synthetisches Peptid des humanen Lamin B1 |

**Hintergrund**

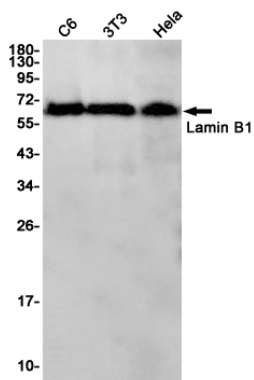
Dieses Gen kodiert eines der beiden Lamin-B-Proteine und ist Bestandteil der Kernlamina. Eine Duplikation dieses Gens ist mit

einer autosomal-dominanten Leukodystrophie im Erwachsenenalter (ADLD) assoziiert. Alternatives Spleißen führt zu mehreren Transkriptvarianten. [bereitgestellt von RefSeq, Dez. 2015]

## Forschungsbereich

-

## Bilddaten



Western-Blot-Nachweis von Lamin B1 in C6,3T3,HeLa-Zellysaten unter Verwendung eines Lamin B1-Antikörpers (1:1000 verdünnt).