

Produktname: GRSF1 Kaninchen-monoklonaler Antikörper**Katalog-Nr.: AMRe86348**

Nur für Forschungszwecke.

Zusammenfassung

Beschreibung	Rekombinanter monoklonaler Kaninchenantikörper
Host	Kaninchen
Anwendung	WB,ICC/IF,FC,IP
Reaktivität	Mensch, Maus, Ratte
Konjugation	Unkonjugiert
Modifikation	Unverändert
Isotyp	IgG
Klonalität	Monoklonal
Form	Flüssig
Konzentration	-
Lagerung	Aliquotieren und bei -20°C lagern (12 Monate haltbar).Frost/Tau-Zyklen vermeiden.
Versand	Eisbeutel
Puffer	Geliefert in 50 mM Tris-Glycin (pH 7,4), 0,15 M NaCl, 40 % Glycerin, 0,01 % Natriumazid und 0,05 % Schutzprotein. Haltbar für 12 Monate ab Erhalt.
Aufreinigung	Affinitätsreinigung

Anwendung

Verdünnungsverhältnis WB 1:500-1:2000,ICC/IF 1:100-1:200,FC 1:50-1:200,IP 1:50-1:100

tnis

Molekulargewicht Calculated MW:53 kDa; Observed MW:53 kDa

Antigen-Informationen

Genname	GRSF1
Alternative Namen	G-rich sequence factor 1
Gen-ID	2926
SwissProt ID	Q12849
Immunogen	Ein synthetisches Peptid des humanen GRSF1

Hintergrund

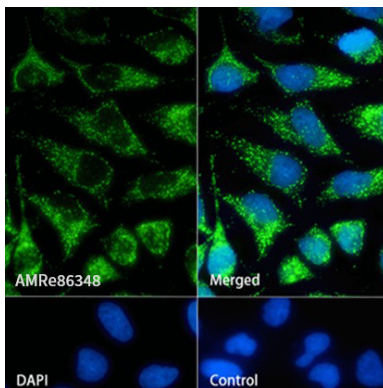
Das von diesem Gen kodierte Protein ist ein zelluläres Protein, das an RNAs mit G-reichen Sequenzen bindet. Es ist im

Zytoplasma lokalisiert und stimuliert nachweislich die Translation viraler mRNAs in vitro. Für dieses Gen wurden mehrere Transkriptvarianten gefunden, die verschiedene Isoformen kodieren. [bereitgestellt von RefSeq, Juli 2008]

Forschungsbereich

-

Bilddaten



Immunfluoreszenzanalyse von HeLa-Zellen, die GRSF1 mit einem monoklonalen Kaninchenantikörper gegen GRSF1 markieren.