

Produktname: Sumo 1 Kaninchen-monoklonaler Antikörper**Katalog-Nr.: AMRe86345**

Nur für Forschungszwecke.

Zusammenfassung

Beschreibung	Rekombinanter monoklonaler Kaninchenantikörper
Host	Kaninchen
Anwendung	WB,IHC,ICC/IF,FC,IP
Reaktivität	Mensch, Maus, Ratte
Konjugation	Unkonjugiert
Modifikation	Unverändert
Isotyp	IgG
Klonalität	Monoklonal
Form	Flüssig
Konzentration	-
Lagerung	Aliquotieren und bei -20°C lagern (12 Monate haltbar).Frost/Tau-Zyklen vermeiden.
Versand	Eisbeutel
Puffer	Geliefert in 50 mM Tris-Glycin (pH 7,4), 0,15 M NaCl, 40 % Glycerin, 0,01 % Natriumazid und 0,05 % Schutzprotein. Haltbar für 12 Monate ab Erhalt.
Aufreinigung	Affinitätsreinigung

Anwendung

Verdünnungsverhältnis	WB 1:1000-1:5000,IHC 1:100-1:200,ICC/IF 1:200-1:500,FC 1:20-1:100,IP 1:20-1:50
Molekulargewicht	Calculated MW:12 kDa; Observed MW:80,12 kDa

Antigen-Informationen

Genname	Sumo 1
Alternative Namen	DAP1; GMP1; PIC1; SMT3; UBL1; OFC10; SENP2; SMT3C; SMT3H3
Gen-ID	7341
SwissProt ID	P63165
Immunogen	Ein synthetisches Peptid des menschlichen Sumo 1

Hintergrund

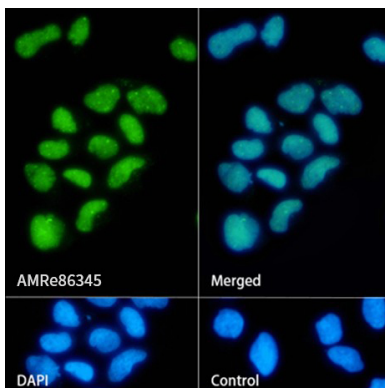
Dieses Gen kodiert für ein Protein aus der SUMO-Proteinfamilie (Small Ubiquitin-like Modifier). Es bindet im Rahmen eines

posttranslationalen Modifikationssystemen an Zielproteine und ähnelt dabei Ubiquitin. Im Gegensatz zu Ubiquitin, das Proteine für den Abbau markiert, ist dieses Protein jedoch an einer Vielzahl zellulärer Prozesse beteiligt, darunter Kerntransport, Transkriptionsregulation, Apoptose und Proteininstabilität. Es wird erst aktiv, nachdem die letzten vier Aminosäuren des Carboxy-Terminus abgespalten wurden. Für dieses Gen wurden mehrere Pseudogene beschrieben. Alternative Spleißvarianten, die für verschiedene Isoformen kodieren, wurden charakterisiert. [bereitgestellt von RefSeq, Juli 2008]

Forschungsbereich

-

Bilddaten



Immunfluoreszenzanalyse von HeLa-Zellen, die Sumo 1 mit einem monoklonalen Kaninchen-Antikörper gegen Sumo 1 markieren.