

**Produktname: NCAM1 Kaninchen-monoklonaler Antikörper****Katalog-Nr.: AMRe86340**

Nur für Forschungszwecke.

**Zusammenfassung**

<b>Beschreibung</b>	Rekombinanter monoklonaler Kaninchenantikörper
<b>Host</b>	Kaninchen
<b>Anwendung</b>	WB,IHC,ICC/IF,FC,IP
<b>Reaktivität</b>	Maus, Ratte
<b>Konjugation</b>	Unkonjugiert
<b>Modifikation</b>	Unverändert
<b>Isotyp</b>	IgG
<b>Klonalität</b>	Monoklonal
<b>Form</b>	Flüssig
<b>Konzentration</b>	2,5 mg/ml. Die Konzentration dieses Produkts kann chargenabhängig sein.
<b>Lagerung</b>	Aliquotieren und bei -20°C lagern (12 Monate haltbar).Frost/Tau-Zyklen vermeiden.
<b>Versand</b>	Eisbeutel
<b>Puffer</b>	Geliefert in 50 mM Tris-Glycin (pH 7,4), 0,15 M NaCl, 40 % Glycerin, 0,01 % Natriumazid und 0,05 % Schutzprotein. Haltbar für 12 Monate ab Erhalt.
<b>Aufreinigung</b>	Affinitätsreinigung

**Anwendung**

<b>Verdünnungsverhältnis</b>	WB 1:500-1:2000,IHC 1:200-1:2000,ICC/IF 1:500-1:1000,FC 1:200-1:500,IP 1:20-1:50
<b>Molekulargewicht</b>	Calculated MW:119 kDa; Observed MW:120-220 kDa

**Antigen-Informationen**

<b>Genname</b>	NCAM1
<b>Alternative Namen</b>	CD56; Ncam; E-NCAM; NCAM-1
<b>Gen-ID</b>	17967
<b>SwissProt ID</b>	P13595
<b>Immunogen</b>	Rekombinantes Protein der Maus NCAM1

**Hintergrund**

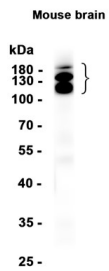
Bei diesem Protein handelt es sich um ein Zelladhäsionsmolekül, das an der Adhäsion zwischen Neuronen, der

Neuritenbündelung, dem Auswachsen von Neuriten usw. beteiligt ist.

## Forschungsbereich

-

## Bilddaten



Western-Blot-Analyse von Extrakten aus Mausgehirngewebe unter Verwendung eines monoklonalen Kaninchen-Antikörpers gegen NCAM1 in einer Verdünnung von 1:1000.