

Produktname: NeuroD1 Kaninchen-monoklonaler Antikörper**Katalog-Nr.: AMRe86336**

Nur für Forschungszwecke.

Zusammenfassung

Beschreibung	Rekombinanter monoklonaler Kaninchenantikörper
Host	Kaninchen
Anwendung	WB,ICC/IF
Reaktivität	Mensch, Maus
Konjugation	Unkonjugiert
Modifikation	Unverändert
Isotyp	IgG
Klonalität	Monoklonal
Form	Flüssig
Konzentration	-
Lagerung	Aliquotieren und bei -20°C lagern (12 Monate haltbar).Frost/Tau-Zyklen vermeiden.
Versand	Eisbeutel
Puffer	Geliefert in 50 mM Tris-Glycin (pH 7,4), 0,15 M NaCl, 40 % Glycerin, 0,01 % Natriumazid und 0,05 % Schutzprotein. Haltbar für 12 Monate ab Erhalt.
Aufreinigung	Affinitätsreinigung

Anwendung

Verdünnungsverhältnis	WB 1:500-1:2000,ICC/IF 1:100-1:200
Molekulargewicht	Calculated MW:40 kDa; Observed MW:49 kDa

Antigen-Informationen

Genname	NeuroD1
Alternative Namen	BETA2; BHF-1; MODY6; NEUROD; bHLHa3
Gen-ID	4760
SwissProt ID	Q13562
Immunogen	Rekombinantes Protein des humanen NeuroD1

Hintergrund

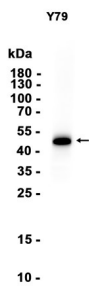
Dieses Gen kodiert für ein Mitglied der NeuroD-Familie der basischen Helix-Loop-Helix (bHLH)-Transkriptionsfaktoren. Das

Protein bildet Heterodimere mit anderen bHLH-Proteinen und aktiviert die Transkription von Genen, die eine spezifische DNA-Sequenz, die sogenannte E-Box, enthalten. Es reguliert die Expression des Insulin-Gens, und Mutationen in diesem Gen führen zu Typ-2-Diabetes mellitus. [bereitgestellt von RefSeq, Juli 2008]

Forschungsbereich

-

Bilddaten



Western-Blot-Analyse von Extrakten aus Y79-Zellen unter Verwendung des monoklonalen Kaninchen-Antikörpers NeuroD1 in einer Verdünnung von 1:1000.