

Produktname: PDE3A Kaninchen-monoklonaler Antikörper**Katalog-Nr.: AMRe86327**

Nur für Forschungszwecke.

Zusammenfassung

Beschreibung	Rekombinanter monoklonaler Kaninchenantikörper
Host	Kaninchen
Anwendung	WB,IP
Reaktivität	Mensch, Maus, Ratte
Konjugation	Unkonjugiert
Modifikation	Unverändert
Isotyp	IgG
Klonalität	Monoklonal
Form	Flüssig
Konzentration	-
Lagerung	Aliquotieren und bei -20°C lagern (12 Monate haltbar).Frost/Tau-Zyklen vermeiden.
Versand	Eisbeutel
Puffer	Geliefert in 50 mM Tris-Glycin (pH 7,4), 0,15 M NaCl, 40 % Glycerin, 0,01 % Natriumazid und 0,05 % Schutzprotein. Haltbar für 12 Monate ab Erhalt.
Aufreinigung	Affinitätsreinigung

Anwendung

Verdünnungsverhältnis	WB 1:1000-1:5000,IP 1:10-1:100
Molekulargewicht	Calculated MW:125 kDa; Observed MW:125 kDa

Antigen-Informationen

Genname	PDE3A
Alternative Namen	HTNB; CGI-PDE; CGI-PDE A; CGI-PDE-A
Gen-ID	5139
SwissProt ID	Q14432
Immunogen	Rekombinantes Protein der humanen PDE3A

Hintergrund

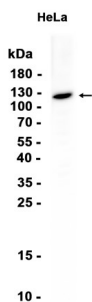
Dieses Gen kodiert für ein Mitglied der cGMP-inhibierten zyklischen Nukleotid-Phosphodiesterase-Familie (cGI-PDE). cGI-PDE-

Enzyme hydrolysieren sowohl cAMP als auch cGMP und spielen eine entscheidende Rolle in vielen zellulären Prozessen, indem sie Amplitude und Dauer intrazellulärer zyklischer Nukleotidsignale regulieren. Das kodierte Protein vermittelt die Thrombozytenaggregation und ist zudem an der kardiovaskulären Funktion beteiligt, indem es die Kontraktion und Relaxation der glatten Gefäßmuskulatur reguliert. Inhibitoren des kodierten Proteins könnten bei der Behandlung von Herzinsuffizienz wirksam sein. Für dieses Gen wurden alternativ gespleißte Transkriptvarianten beobachtet, die für mehrere Isoformen kodieren. [bereitgestellt von RefSeq, Sep 2011]

Forschungsbereich

-

Bilddaten



Western-Blot-Analyse von Extrakten aus HeLa-Zellen unter Verwendung eines monoklonalen Kaninchen-Antikörpers gegen PDE3A in einer Verdünnung von 1:1000.