

**Produktname: N-Cadherin Kaninchen-monoklonaler Antikörper****Katalog-Nr.: AMRe86326**

Nur für Forschungszwecke.

**Zusammenfassung**

<b>Beschreibung</b>	Rekombinanter monoklonaler Kaninchenantikörper
<b>Host</b>	Kaninchen
<b>Anwendung</b>	WB,FC,IP
<b>Reaktivität</b>	Mensch, Maus, Ratte
<b>Konjugation</b>	Unkonjugiert
<b>Modifikation</b>	Unverändert
<b>Isotyp</b>	IgG
<b>Klonalität</b>	Monoklonal
<b>Form</b>	Flüssig
<b>Konzentration</b>	-
<b>Lagerung</b>	Aliquotieren und bei -20°C lagern (12 Monate haltbar).Frost/Tau-Zyklen vermeiden.
<b>Versand</b>	Eisbeutel
<b>Puffer</b>	Geliefert in 50 mM Tris-Glycin (pH 7,4), 0,15 M NaCl, 40 % Glycerin, 0,01 % Natriumazid und 0,05 % Schutzprotein. Haltbar für 12 Monate ab Erhalt.
<b>Aufreinigung</b>	Affinitätsreinigung

**Anwendung**

<b>Verdünnungsverhältnis</b>	WB 1:500-1:2000,FC 1:200-1:500,IP 1:20-1:50
<b>Molekulargewicht</b>	Calculated MW:100 kDa; Observed MW:110-140 kDa

**Antigen-Informationen**

<b>Genname</b>	N Cadherin
<b>Alternative Namen</b>	CDHN; NCAD; CD325; CDw325
<b>Gen-ID</b>	1000
<b>SwissProt ID</b>	P19022
<b>Immunogen</b>	Rekombinantes Protein des humanen N-Cadherins

**Hintergrund**

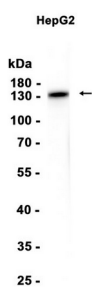
Dieses Gen kodiert für ein klassisches Cadherin und ein Mitglied der Cadherin-Superfamilie. Alternatives Spleißen führt zu

mehreren Transkriptvarianten, von denen mindestens eine für ein Präproprotein kodiert, das proteolytisch zu einem calciumabhängigen Zelladhäsionsmolekül und Glykoprotein prozessiert wird. Dieses Protein spielt eine Rolle bei der Etablierung der Links-Rechts-Asymmetrie, der Entwicklung des Nervensystems sowie der Knorpel- und Knochenbildung. [bereitgestellt von RefSeq, Nov. 2015]

## Forschungsbereich

-

## Bilddaten



Western-Blot-Analyse von Extrakten aus HepG2-Zellen unter Verwendung eines monoklonalen Kaninchen-Antikörpers gegen N-Cadherin in einer Verdünnung von 1:1000.