

Produktname: CRALBP Kaninchen-monoklonaler Antikörper**Katalog-Nr.: AMRe86311**

Nur für Forschungszwecke.

Zusammenfassung

Beschreibung	Rekombinanter monoklonaler Kaninchenantikörper
Host	Kaninchen
Anwendung	WB,IHC,FC,IP
Reaktivität	Mensch, Maus, Ratte
Konjugation	Unkonjugiert
Modifikation	Unverändert
Isotyp	IgG
Klonalität	Monoklonal
Form	Flüssig
Konzentration	0,15 mg/ml. Die Konzentration dieses Produkts kann chargenabhängig sein.
Lagerung	Aliquotieren und bei -20°C lagern (12 Monate haltbar).Frost/Tau-Zyklen vermeiden.
Versand	Eisbeutel
Puffer	Geliefert in 50 mM Tris-Glycin (pH 7,4), 0,15 M NaCl, 40 % Glycerin, 0,01 % Natriumazid und 0,05 % Schutzprotein. Haltbar für 12 Monate ab Erhalt.
Aufreinigung	Affinitätsreinigung

Anwendung

Verdünnungsverhältnis	WB 1:500-1:2000,IHC 1:500-1:2000,FC 1:200-1:500,IP 1:20-1:50
Molekulargewicht	Calculated MW:36 kDa; Observed MW:36 kDa

Antigen-Informationen

Genname	CRALBP
Alternative Namen	CRALBP
Gen-ID	6017
SwissProt ID	P12271
Immunogen	Rekombinantes Protein des humanen CRALBP

Hintergrund

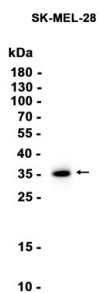
Das von diesem Gen kodierte Protein ist ein 36 kDa großes, wasserlösliches Protein, das 11-cis-Retinaldehyd oder 11-cis-

Retinal als physiologische Liganden trägt. Es könnte ein funktioneller Bestandteil des Sehzyklus sein. Mutationen dieses Gens wurden mit schwerer Stäbchen-Zapfen-Dystrophie, Bothnia-Dystrophie (nicht-syndromale, autosomal-rezessive Retinitis pigmentosa) und Retinitis punctata albescens in Verbindung gebracht. [bereitgestellt von RefSeq, Juli 2008]

Forschungsbereich

-

Bilddaten



Western-Blot-Analyse von Extrakten aus SK-MEL-28-Zellen unter Verwendung des monoklonalen Kaninchen-Antikörpers CRALBP in einer Verdünnung von 1:1000.