

Produktname: Lin28A Kaninchen-monoklonaler Antikörper**Katalog-Nr.: AMRe86310**

Nur für Forschungszwecke.

Zusammenfassung

Beschreibung	Rekombinanter monoklonaler Kaninchenantikörper
Host	Kaninchen
Anwendung	WB,ICC/IF,FC,IP
Reaktivität	Menschlich
Konjugation	Unkonjugiert
Modifikation	Unverändert
Isotyp	IgG
Klonalität	Monoklonal
Form	Flüssig
Konzentration	-
Lagerung	Aliquotieren und bei -20°C lagern (12 Monate haltbar).Frost/Tau-Zyklen vermeiden.
Versand	Eisbeutel
Puffer	Geliefert in 50 mM Tris-Glycin (pH 7,4), 0,15 M NaCl, 40 % Glycerin, 0,01 % Natriumazid und 0,05 % Schutzprotein. Haltbar für 12 Monate ab Erhalt.
Aufreinigung	Affinitätsreinigung

Anwendung

Verdünnungsverhältnis	WB 1:2000-1:20000,ICC/IF 1:100-1:500,FC 1:10-1:100,IP 1:10-1:100
Molekulargewicht	Calculated MW:23 kDa; Observed MW:26 kDa

Antigen-Informationen

Genname	Lin28A
Alternative Namen	CSDD1; LIN28; LIN-28; ZCCHC1; lin-28A
Gen-ID	79727
SwissProt ID	Q9H9Z2
Immunogen	Ein synthetisches Peptid des humanen Lin28A

Hintergrund

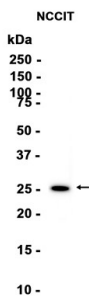
Dieses Gen kodiert für ein RNA-bindendes Protein der LIN-28-Familie, das als posttranskriptioneller Regulator von Genen

fungiert, die an der zeitlichen Steuerung der Entwicklung und der Selbsterneuerung embryonaler Stammzellen beteiligt sind. Das kodierte Protein wirkt durch direkte Interaktion mit Ziel-mRNAs und durch Störung der Reifung bestimmter miRNAs, die an der Embryonalentwicklung beteiligt sind. Es verhindert die terminale Prozessierung der LET7-Familie von Mikro-RNAs, die wichtige Regulatoren des Zellwachstums und der Zelldifferenzierung darstellen. Eine aberrante Expression dieses Gens ist mit der Krebsentstehung in verschiedenen Geweben assoziiert. [bereitgestellt von RefSeq, Sep. 2015]

Forschungsbereich

-

Bilddaten



Western-Blot-Analyse von Extrakten aus NCCIT-Zellen unter Verwendung des monoklonalen Kaninchen-Antikörpers Lin28A in einer Verdünnung von 1:1000.